


MÁTÉSZALKA VÁROS SZABÁLYOZÁSI TERV JELMAGYARÁZAT



RAJZI SZABÁLYOZÁSI ELEMÉK

Nem települési döntési szint Települési döntési szint

FELÜLETEK

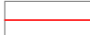



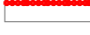
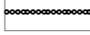
-  I. rendű közlekedési célú közterület
-  II. rendű közlekedési célú közterület (belterületen és külterületi beépítésre szánt területen belül)
-  Jelentősebb külterületi mezőgazdasági és összekötő út
-  I. rendű nem közlekedési célú és nem vízgazdálkodási célú közterület (belterületi közpark, zöldterület és védőerdő)
-  I. rendű vízgazdálkodási célú közterület - vízfelület
-  Műemléki épület telke
-  Műemléki környezet határa
-  Gyalogos tér díszburkolattal
-  Vasútterület
-  Gazdasági - egészségügyi, turisztikai, szociális rendeltetésű erdő
-  Közterületi célra kötelezően fenntartott magánterület
-  Védőterület
-  Építési hely
-  A telek kötelezően zöldfelületi célra használandó területe

HATÁRVONALAK

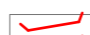
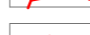
-  Tervezett belterületi határ
-  Beépítésre szánt terület határa külterületen
-  Változtatási filalommal érintett terület - Szabályozási terv készítenendő
-  Összevont védőterületek határa
-  Építési övezetek, övezetek határa és jele
-  Műemléki környezet határa
-  Régészeti terület határa (védett ill. védelemre javasolt)
-  Helyi védettségű településszerkezet
-  Helyi védettségű településszerkezet
-  Országos ökológiai hálózat határa
-  Kiváló termőhelyi adottságú erdőterület övezete
-  Kiváló termőhelyi adottságú szántóterület övezete
-  Beavatkozási terület határa
-  Terv érvényességi határa

Nem települési döntési szint Települési döntési szint



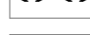
VONALAK

-  Tervezett szabályozási vonal
-  Telken belüli beültetési kötelezettség
-  Építési vonal
-  Tervezett önálló vagy kijelölt kerékpárút tengelye
-  Önálló vagy kijelölt kerékpárút tengelye
-  Szabályozási szélesség

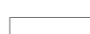
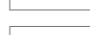
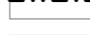

PONTSZERŰ VAGY JELKÉPES ELEMÉK

-  Tervezett híd (a döntési szint nem települési ha a híd számozott útvonalon van)
-  Megszüntető jel

TÁJÉKOZTATÓ RAJZI ELEMÉK (melyekhez nem tartozik szabályozási előírás)

-  Tervezett telekhatár
-  Jelentős védőterületet igénylő elektromos távvezeték
-  Tervezett gát területének határa

FÖLDHIVATALI ALAPTÉRKÉPI ELEMÉK

-  Meglévő közigazgatási határ
-  Meglévő belterületi határ
-  Telekhatár
-  Épületkontúr

SZÖVEGES SZABÁLYOZÁSI ELEMÉK

Lk 111211 építési övezet jele (OTÉK jelöléssel)
Lk A betű azt jelenti, hogy az építési övezet melyik rendeltetési zónába esik, melyik területfelhasználási kategóriába tartozik

Rendeltetési zónák jele és megnevezése

- Beépítésre szánt területen belül:
- Lk Kisvárosias lakózóna
 - Lke Kertvárosias lakózóna
 - Lf Falusias lakózóna
 - Vt Településközponti vegyes zóna
 - Vk Központi vegyes zóna
 - Gk Kereskedelmi, szolgáltató gazdasági zóna
 - Gip Ipari gazdasági zóna
 - Gm Mezőgazdasági gazdasági zóna
 - Ge Egyéb ipari
 - Ki Különleges intézményi zóna
 - Kh Különleges hulladék elhelyezésére szolgáló zóna
 - Kk Különleges városüzemeltetési célokat szolgáló zóna
 - Kkő Különleges közlekedési zóna
 - Kg Különleges garázs zóna
 - Kmü Különleges mezőgazdasági üzemi zóna
 - Ká Különleges állatmenhely zóna
- Beépítésre nem szánt területen belül:
- Kőá Általános (közúti) közlekedési zóna
 - Kök Kötőpályás (vasúti) közlekedési zóna
 - Zkp Közpark zóna
 - Z Köztér zóna
 - Ev Védelmi rendeltetésű erdőzóna
 - Ee Egészségügyi, szociális, turisztikai rendeltetésű erdőzóna
 - Eg Gazdasági rendeltetésű erdőzóna
 - Mk Mezőgazdasági kertés zóna
 - Má Mezőgazdasági általános zóna
 - Mko Korlátozott használatú mezőgazdasági zóna
 - V Vízgazdálkodási zóna
 - Kb Különleges beépítésre nem szánt zóna

Lk 1..... az első szám azt jelzi, hogy az építési övezet melyik építészeti karakterbe tartozik

1. városias
2. polgárvárosias
3. kertvárosias
4. külsőségi
5. egyéb

Lk 1..... a második szám azt jelzi, hogy az építési övezet kialakult vagy nem kialakult kategóriába tartozik

0. kialakult
1. nem kialakult

Lk 1..... a harmadik szám azt jelzi, hogy az építési övezetben milyen beépítési mód alkalmazható

1. szabadonálló, telepszerű
2. szabadonálló, általános
3. oldalhatáron álló
4. ikres
5. zárt sorú, általános
6. zárt sorú, kertes
0. adottságtól függő, kialakult
- X, Y, Z sajátos előírásként meghatározott

Lk 1..... a negyedik szám azt jelzi, hogy az építési övezetben mennyi a legkisebb építési telek nagysága

- 1 200 m2
- 2 300 m2
- 3 450 m2
- 4 600 m2
- 5 720 m2
- 6 900 m2
- 7 1100 m2
- 8 2000 m2
- 9 4000 m2
- 0 adottságtól függő, kialakult
- X, Y, Z sajátos előírásként meghatározott

Lk 1..... az ötödik szám azt jelzi, hogy az építési övezetben mennyi a megengedett legnagyobb beépítettség mértéke

- 1 < 5%
- 2 < 15%
- 3 < 20%
- 4 < 30%
- 5 < 40%
- 6 < 50%
- 7 < 60%
- 8 < 80%
- 9 < 100%
- 0 adottságtól függő, kialakult
- X, Y, Z sajátos előírásként meghatározott

Lk 1..... a hatodik szám azt jelzi, hogy az építési övezetben mi a megengedett építménymagasság


- 1 3.5-4.5 m
- 2 4.5-6.0 m
- 3 4.5-7.5 m
- 4 7.5-10.5 m
- 5 9.5-12.5 m
- 6 12.5-15.0 m
- 7 a szomszédos építmény utcai homlokzatmagasságának átlagmagassága +/- 1.5 m
- 8 legfeljebb a telken meglévő építmények legnagyobb építménymagassága + 3.0 m
- 9 0.0-3.0 m
- 0 adottságtól függő, kialakult
- X, Y, Z sajátos előírásként meghatározott

MÁTÉSZALKA VÁROS ÖNKORMÁNYZATA KÉPVISELŐ-TESTÜLETÉNEK 18/2017. (VIII. 03.)
ÖNKORMÁNYZATI RENDELETTEL MÓDOSÍTVA

P.H.

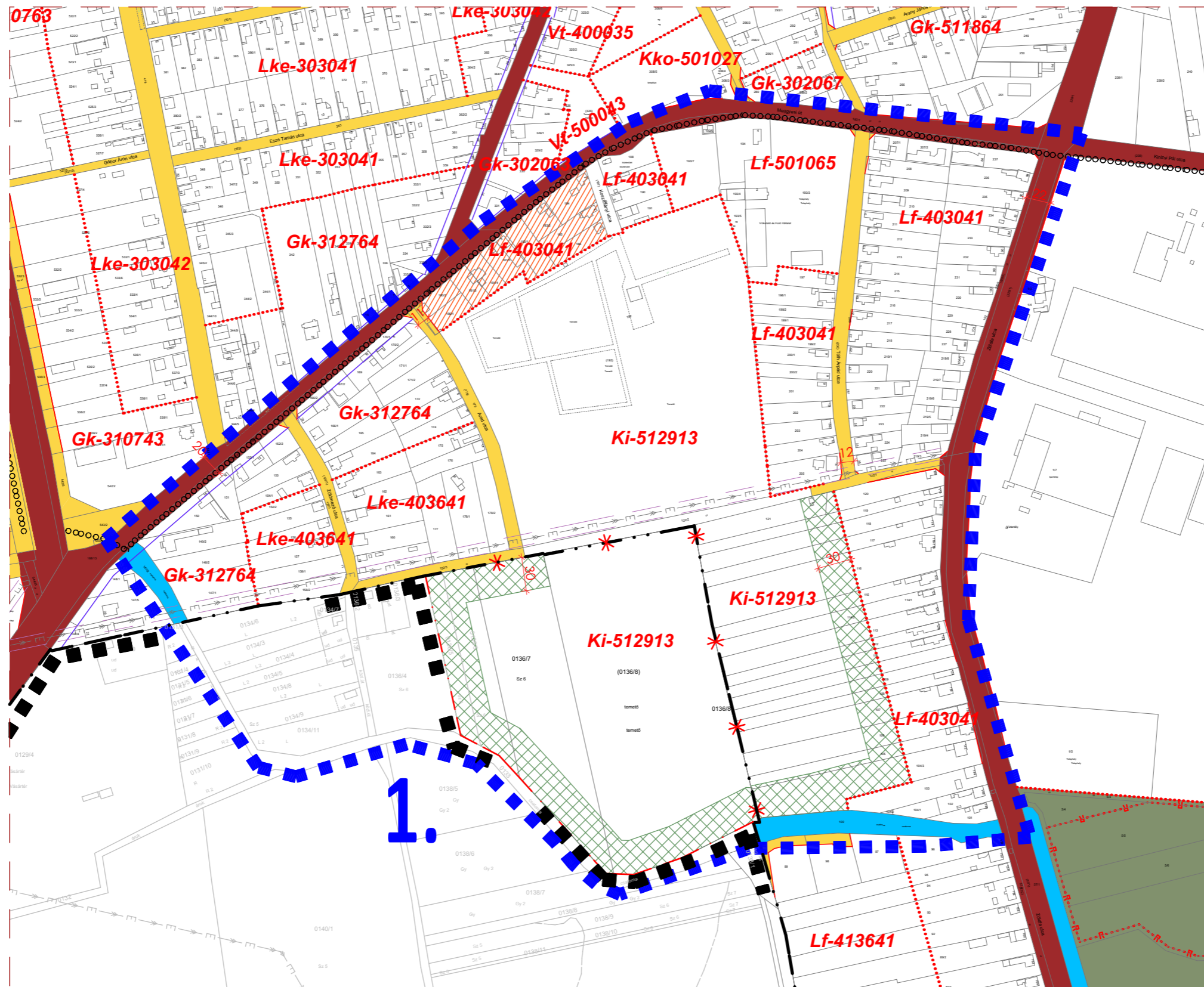
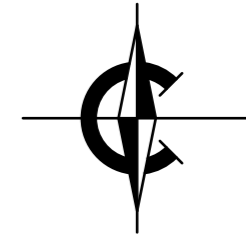
.....
polgármester

.....
jegyző

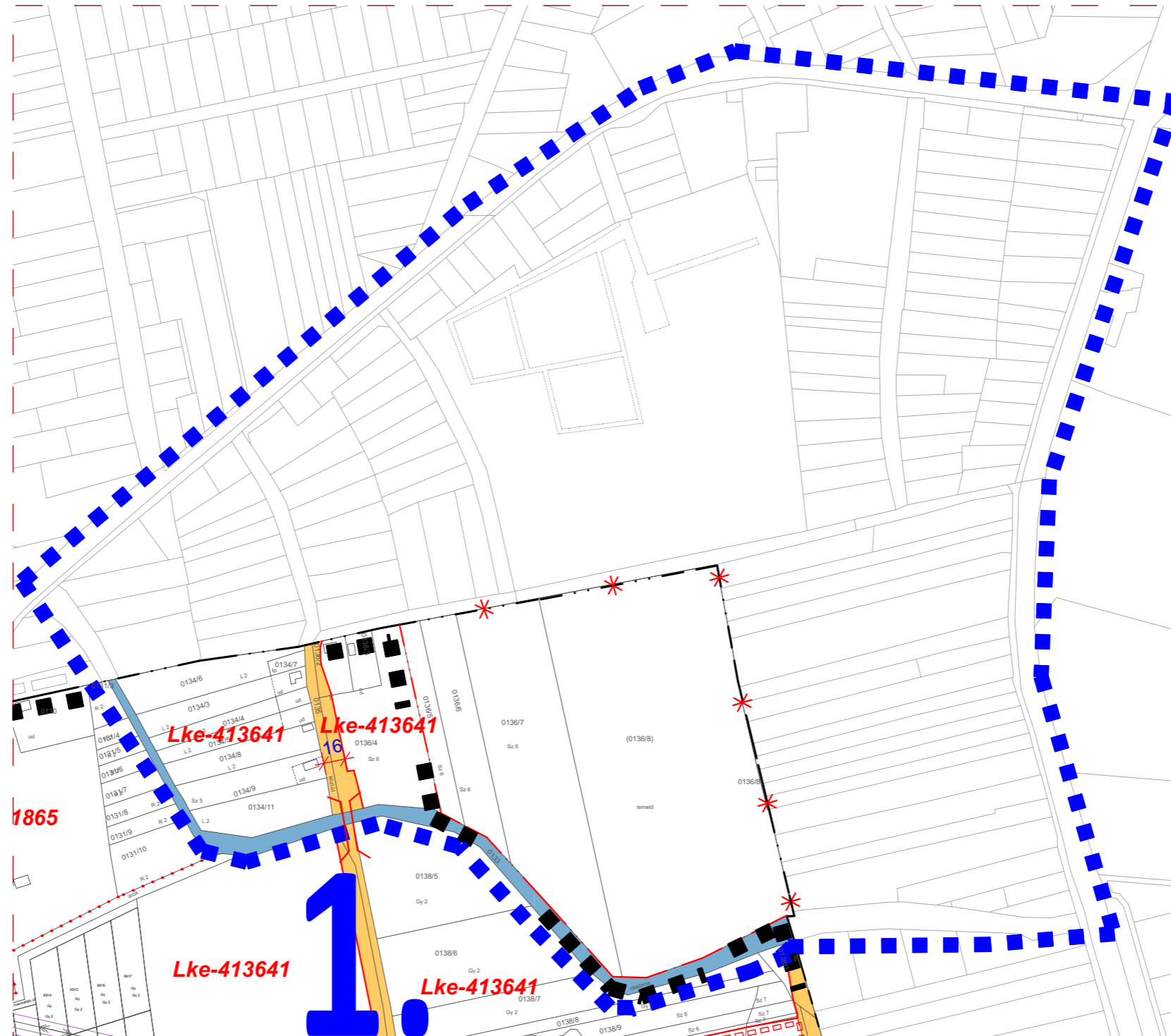
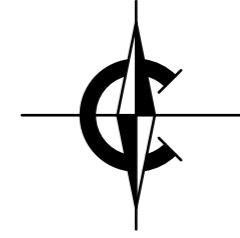
 Tervező, Építő és Kereskedelmi Kft. H-4400 Nyíregyháza, Selyem u. 21. Tel.: 06-42/ 435-676. Tel./Fax: 06-42/ 435-677	MEGRENDELŐ: MÁTÉSZALKA VÁROS ÖNKORMÁNYZATA H-4700 Mátészalka, Hősök tere 9.	MUNKASZÁM: T-27/2016
	TELEPÜLÉS, IGAZGATÁSI TERÜLET MEGNEVEZÉSE: MÁTÉSZALKA TELEPÜLÉSRENDEZÉSI TERVE	DÁTUM: 2017. augusztus
MUNKARÉSZ MEGNEVEZÉSE: SZABÁLYOZÁSI TERV	TERVFAJTA: szabályozási terv	MÉRÉ TARÁNY: M = 1:4000
TERVEZŐ MUNKATÁRS: Pánczél Zsófia	TERVEZŐK: Végh József településtervező építész vezető tervező TT-15-0023 Labbanicz András településtervező TT-15-0378	RAJZSZÁM: S-1/A-M
	ÜGYVEZŐ I.G.: Végh József	

MÁTÉSZALKA VÁROS SZABÁLYOZÁSI TERV

1. beavatkozási pont - belterület

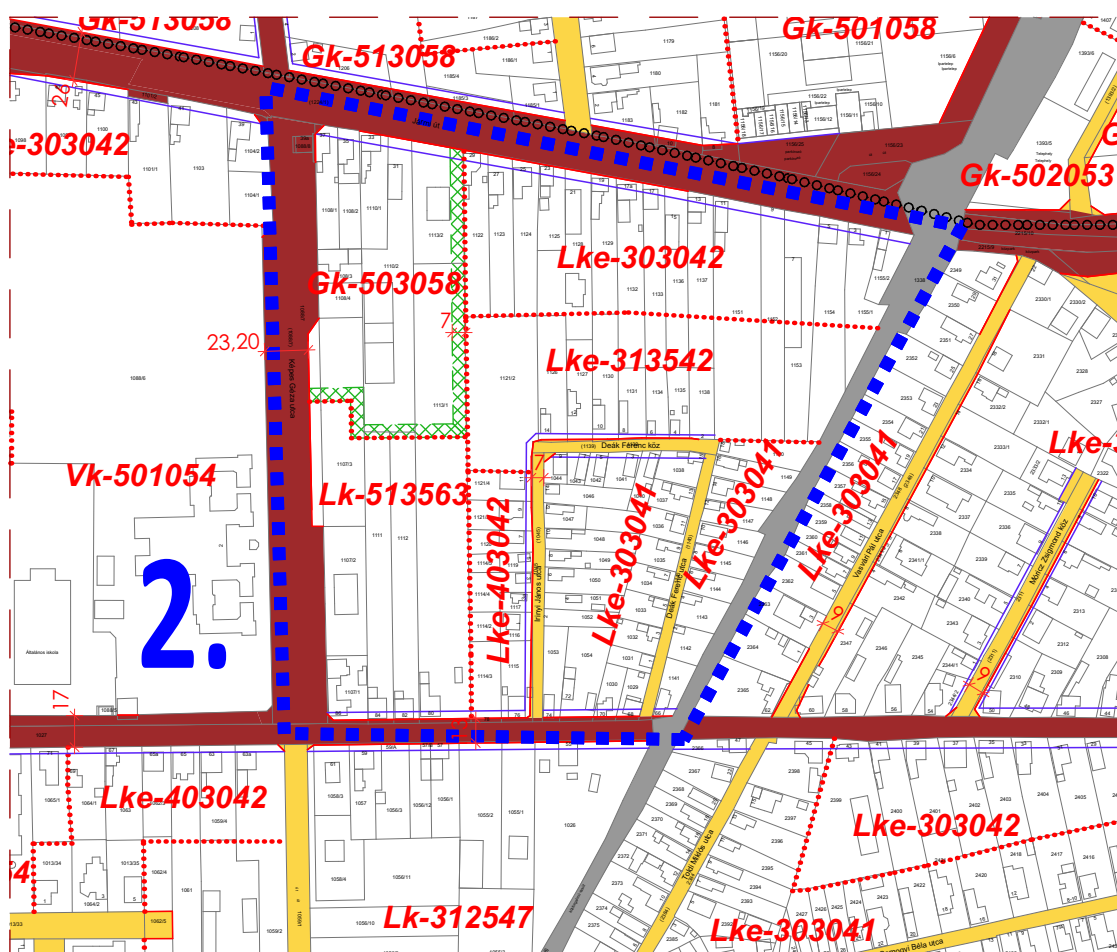
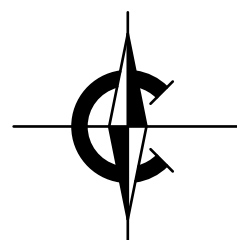


MÁTÉSZALKA VÁROS SZABÁLYOZÁSI TERV 1. beavatkozási pont - külterület

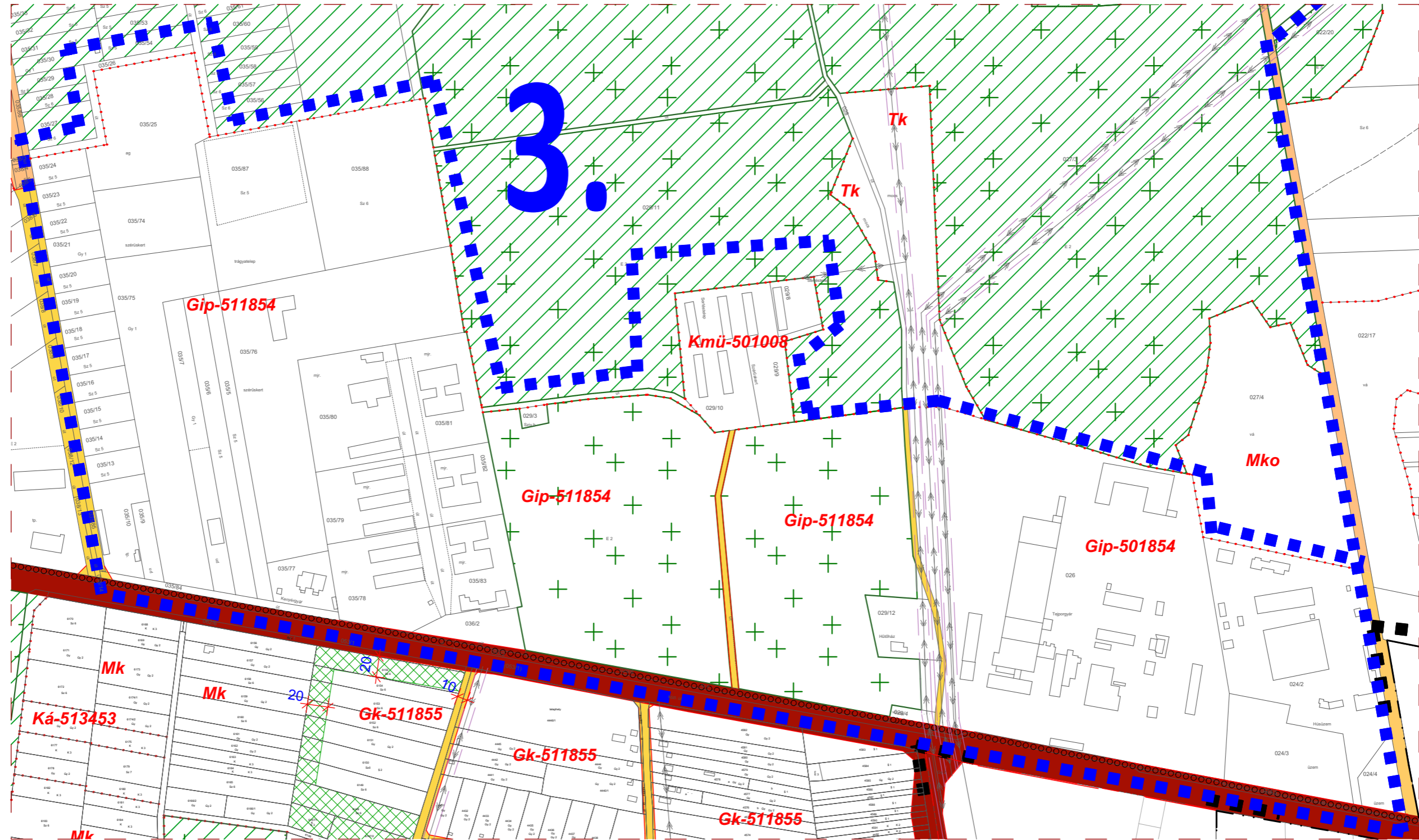
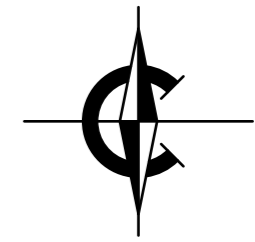


MÁTÉSZALKA VÁROS SZABÁLYOZÁSI TERV

2. beavatkozási pont

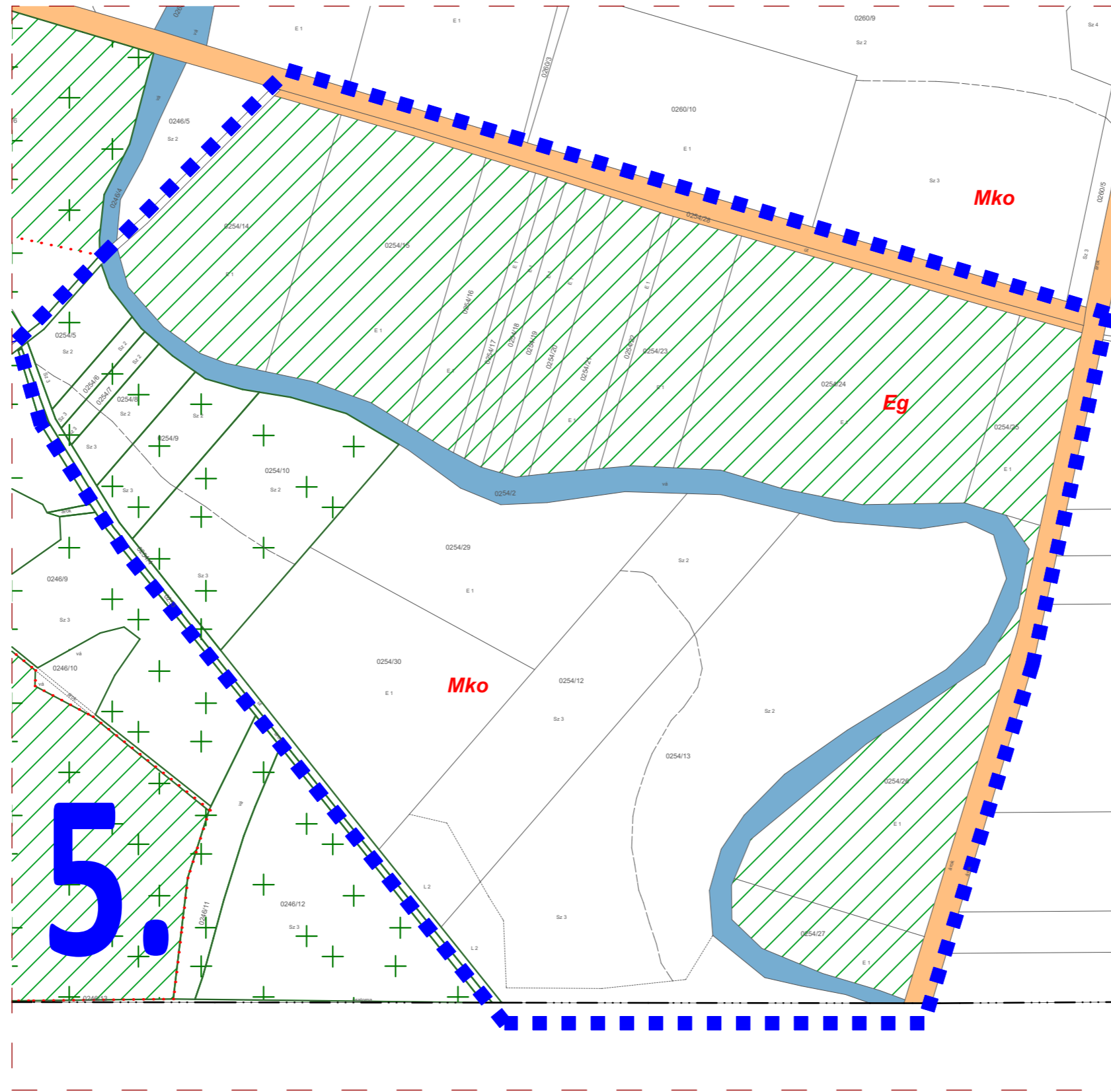
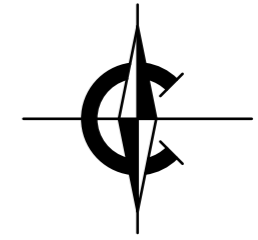


MÁTÉSZALKA VÁROS SZABÁLYOZÁSI TERV 3. beavatkozási pont

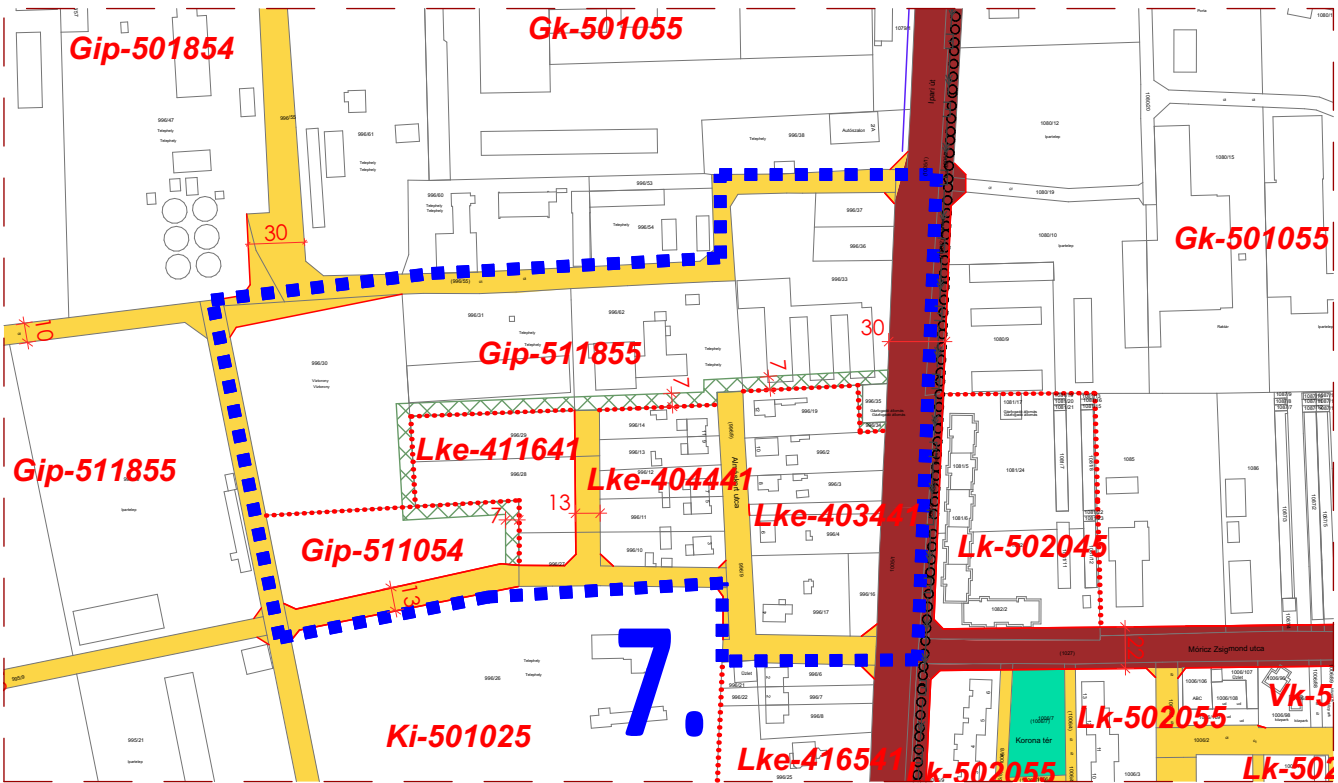
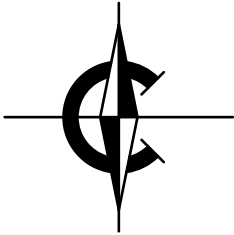


MÁTÉSZALKA VÁROS SZABÁLYOZÁSI TERV

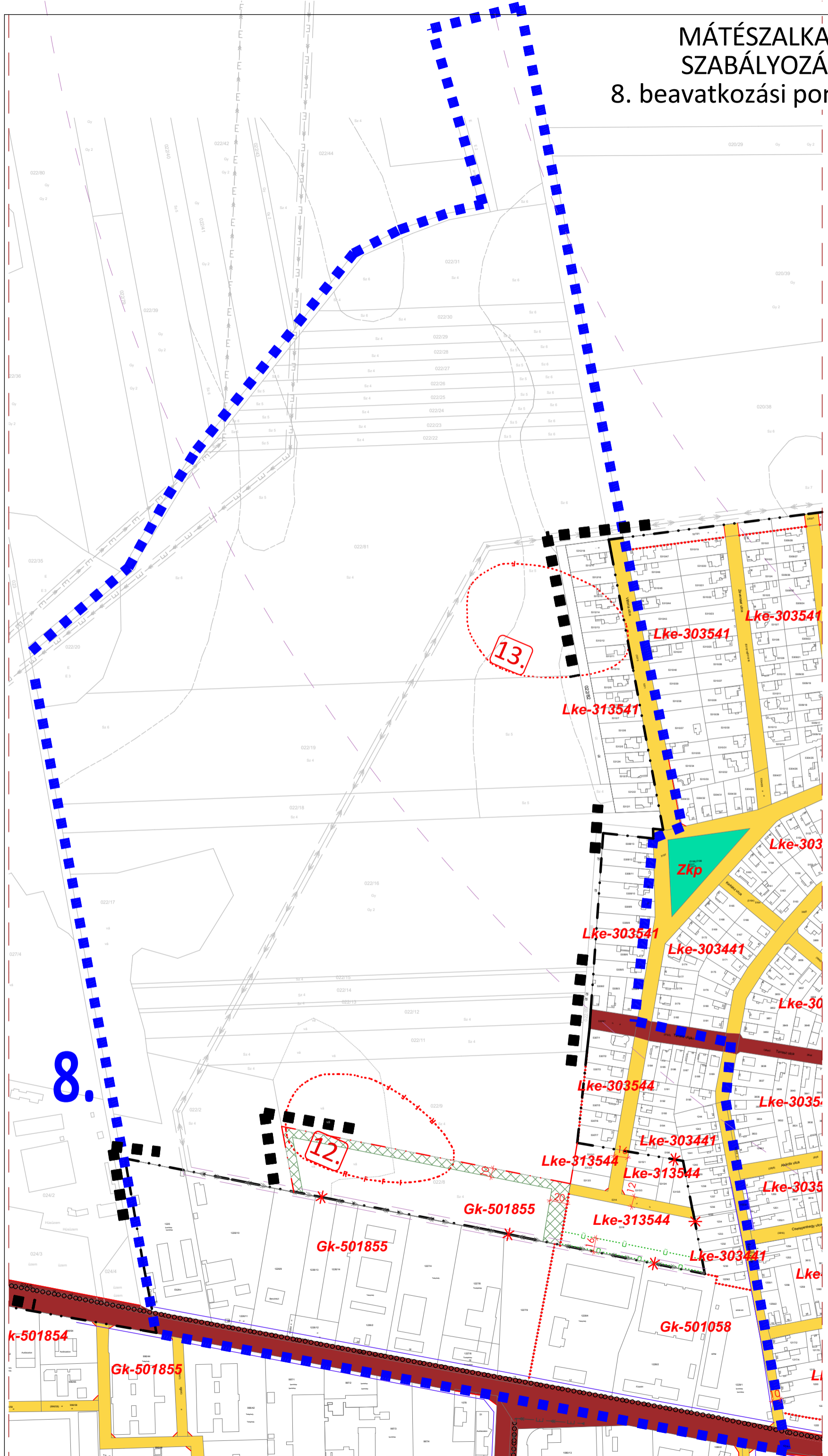
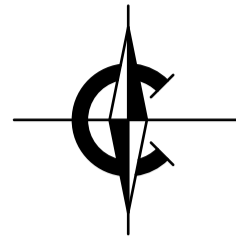
5. beavatkozási pont



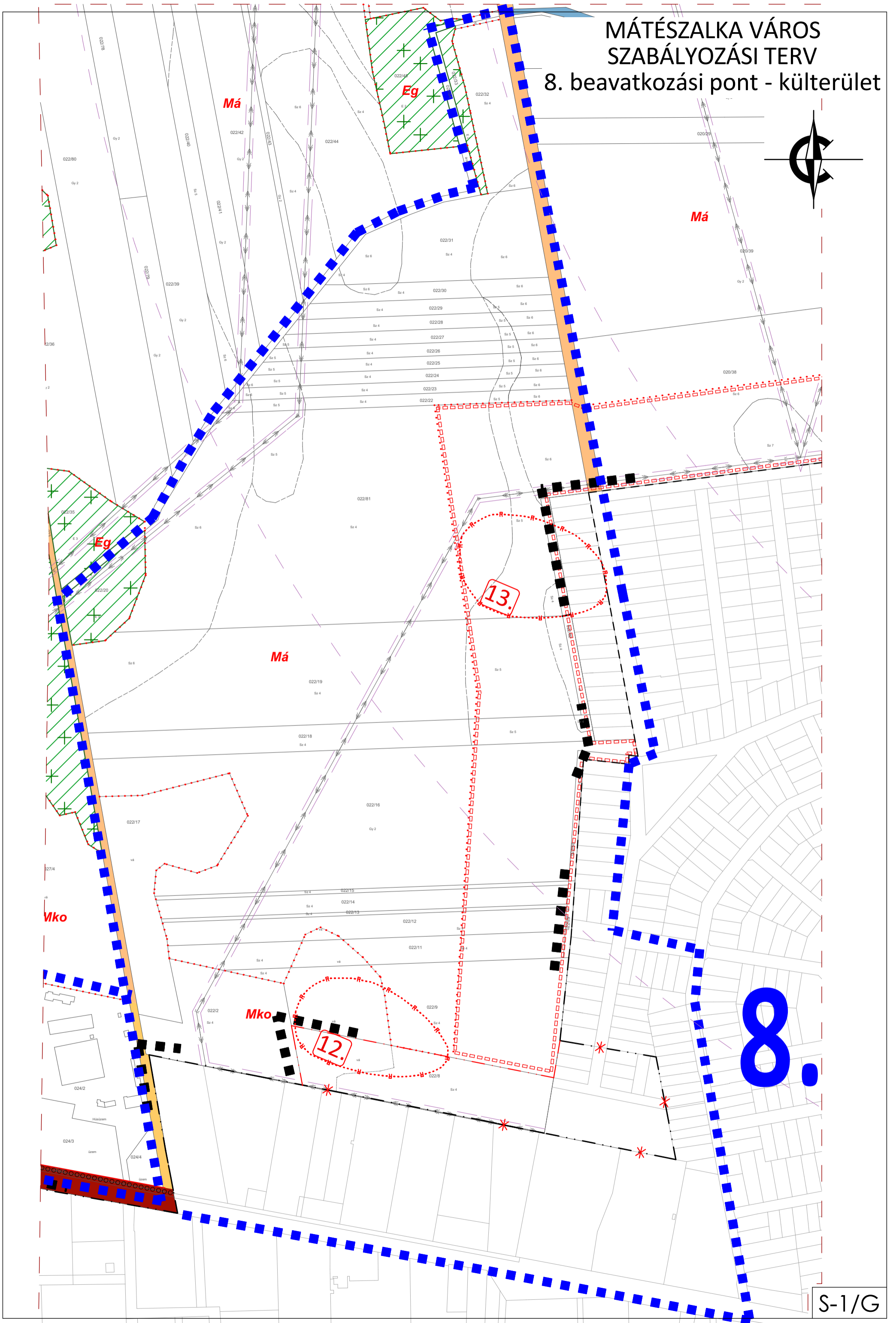
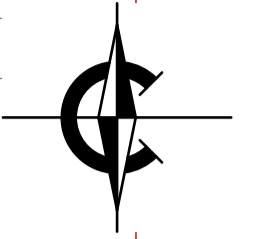
MÁTÉSZALKA VÁROS SZABÁLYOZÁSI TERV 7. beavatkozási pont



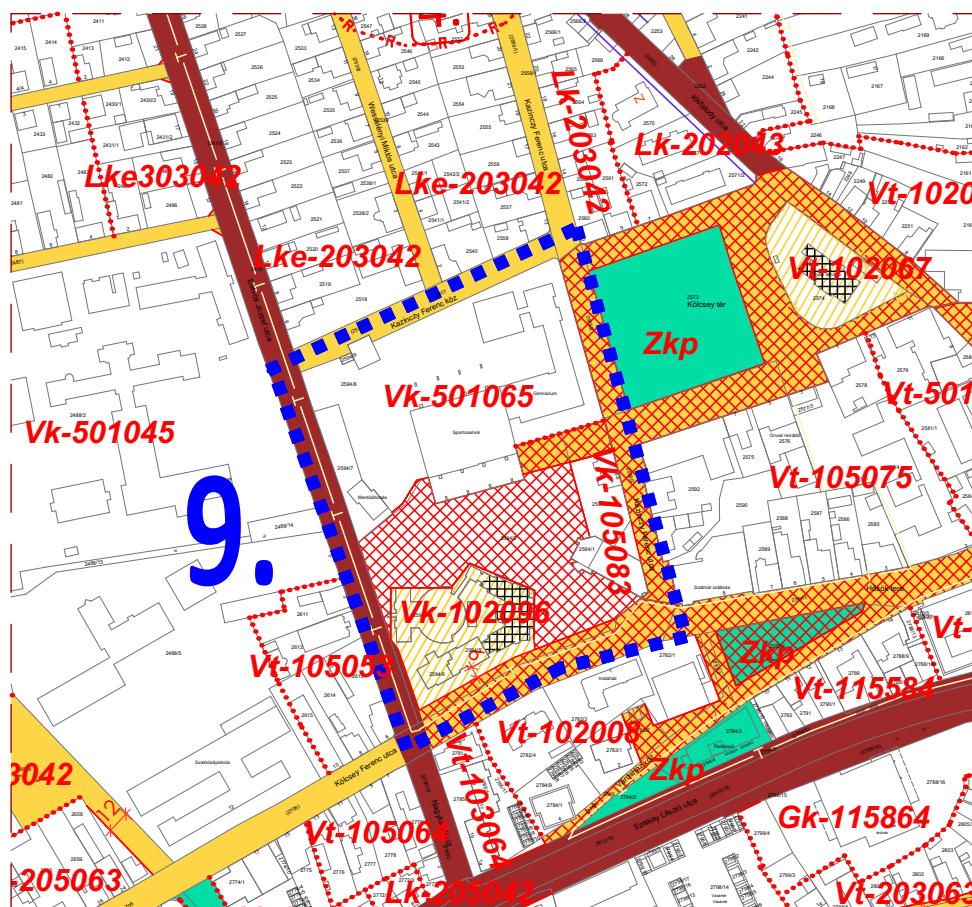
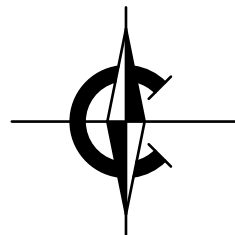
MÁTÉSZALKA VÁROS SZABÁLYOZÁSI TERV 8. beavatkozási pont - belterület



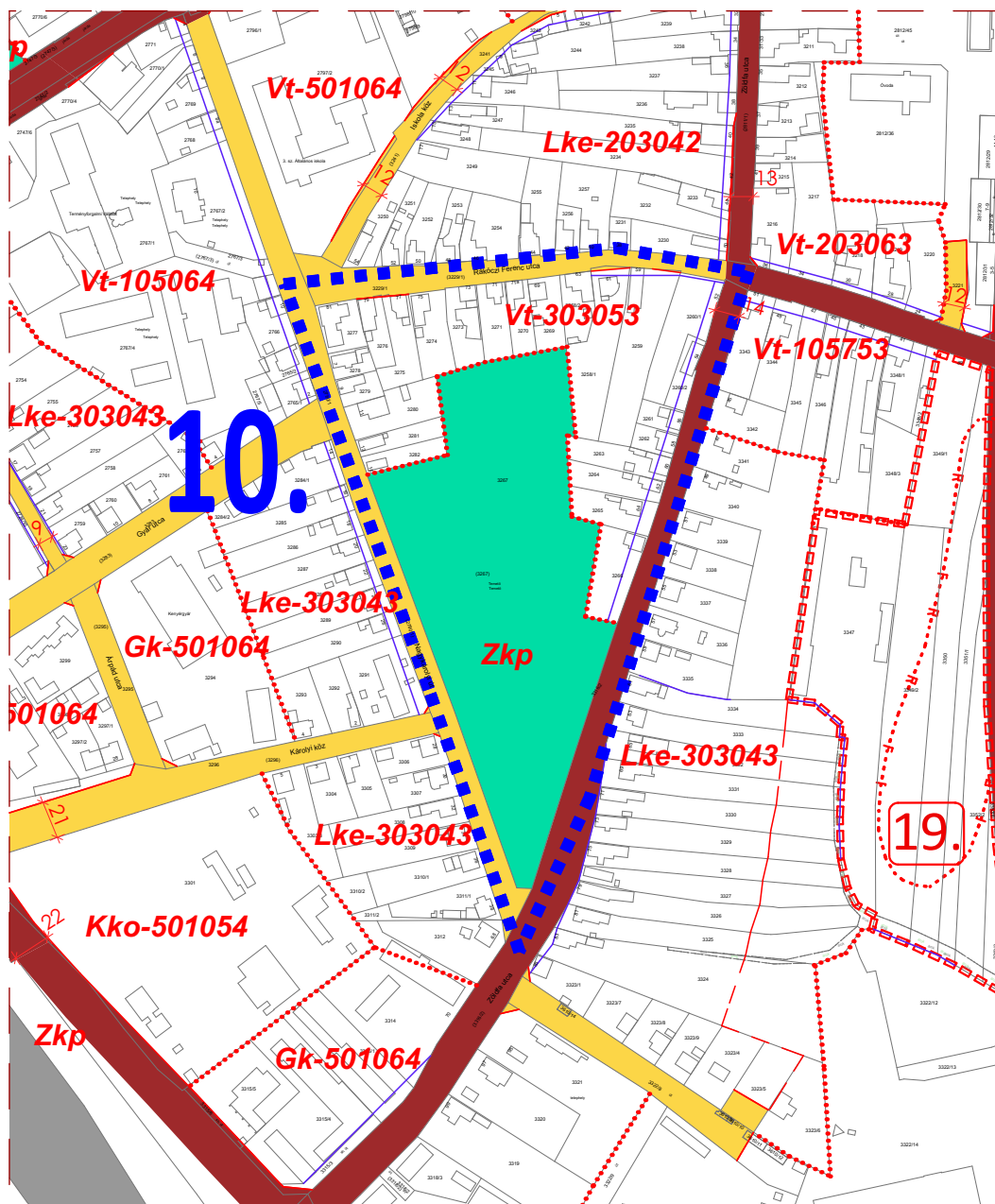
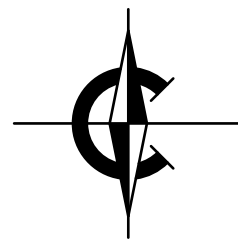
MÁTÉSZALKA VÁROS SZABÁLYOZÁSI TERV 8. beavatkozási pont - külterület



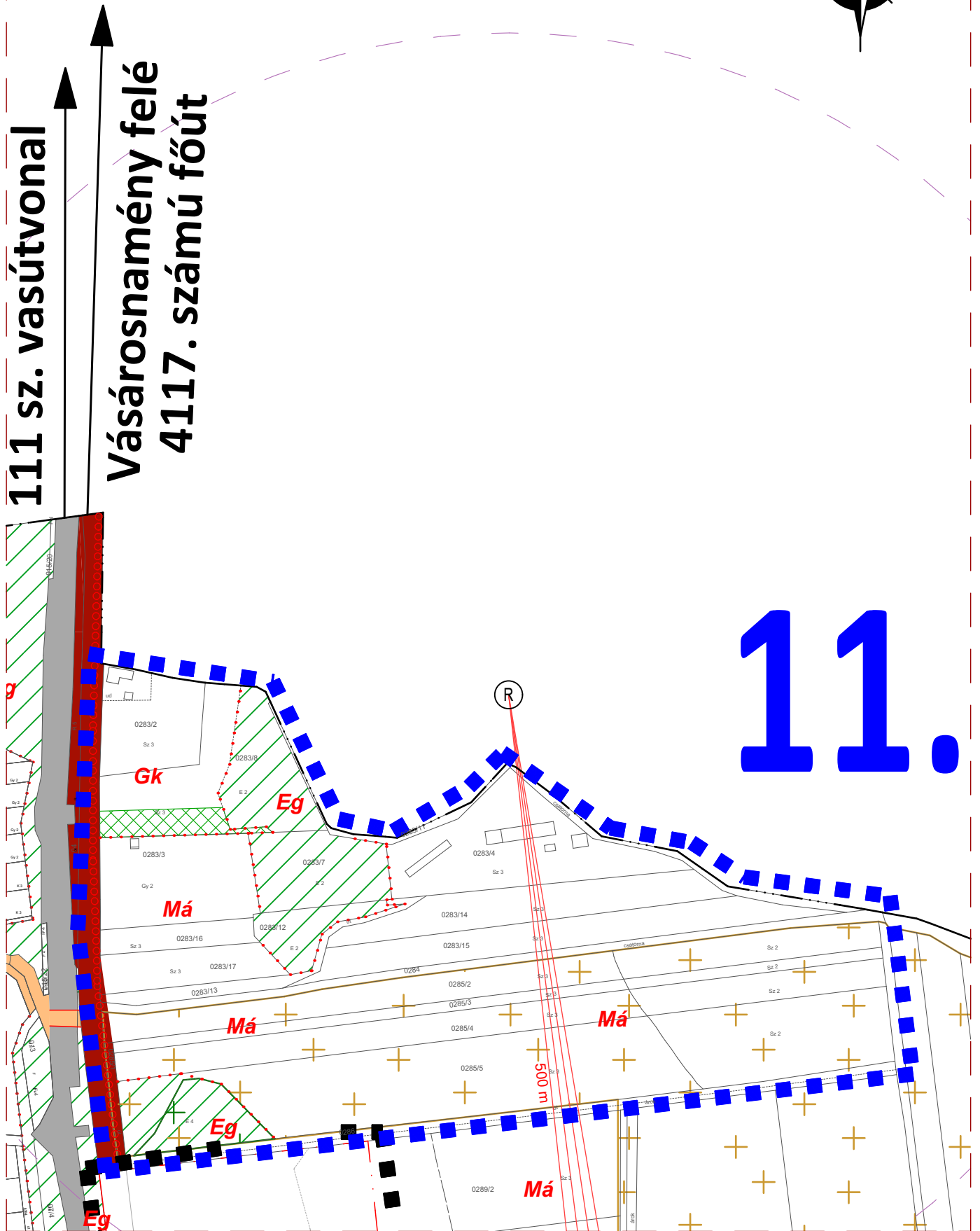
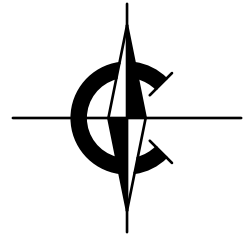
MÁTÉSZALKA VÁROS SZABÁLYOZÁSI TERV 9. beavatkozási pont



MÁTÉSZALKA VÁROS SZABÁLYOZÁSI TERV 10. beavatkozási pont

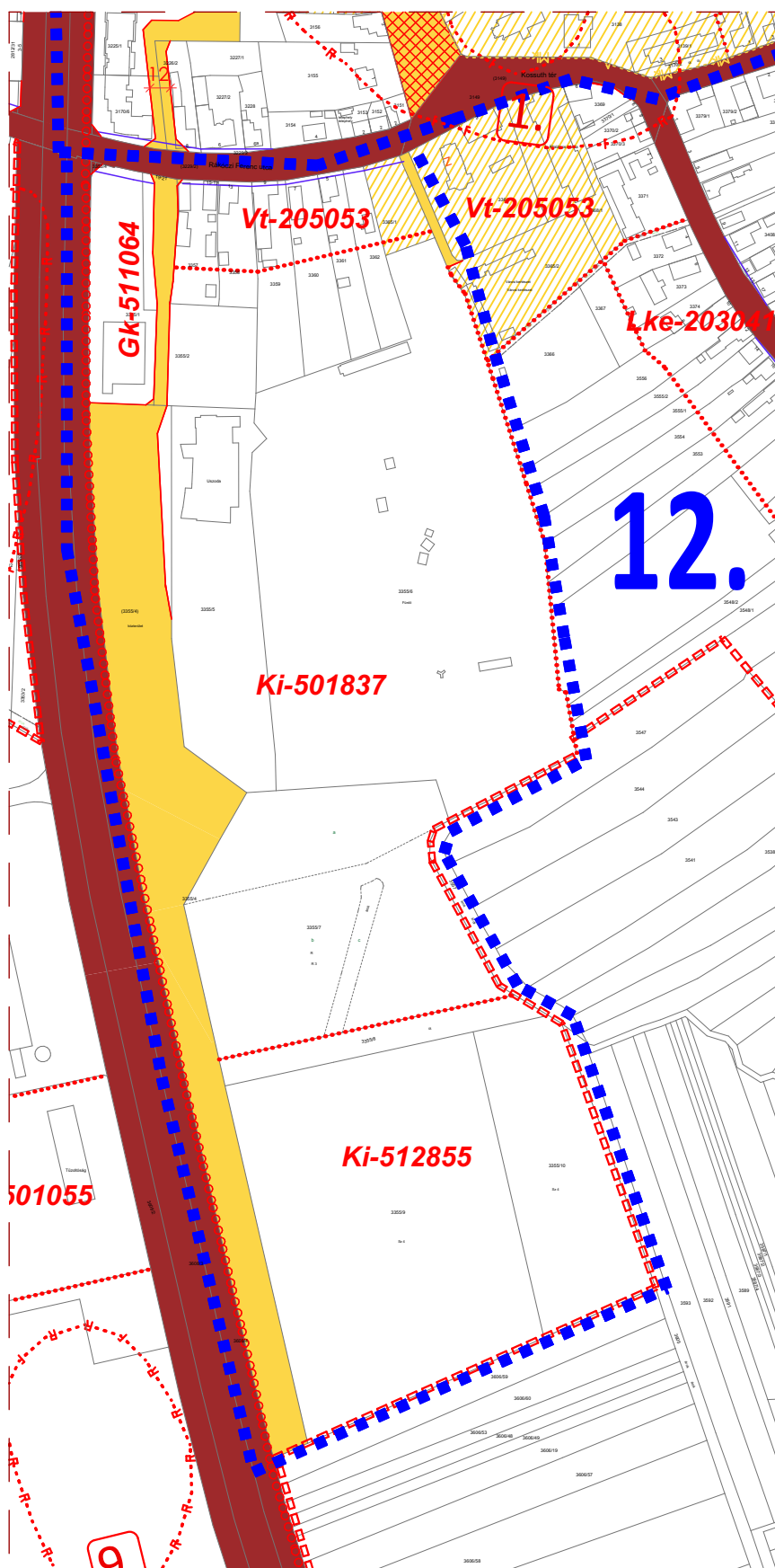
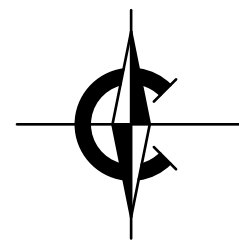


MÁTÉSZALKA VÁROS SZABÁLYOZÁSI TERV 11. beavatkozási pont



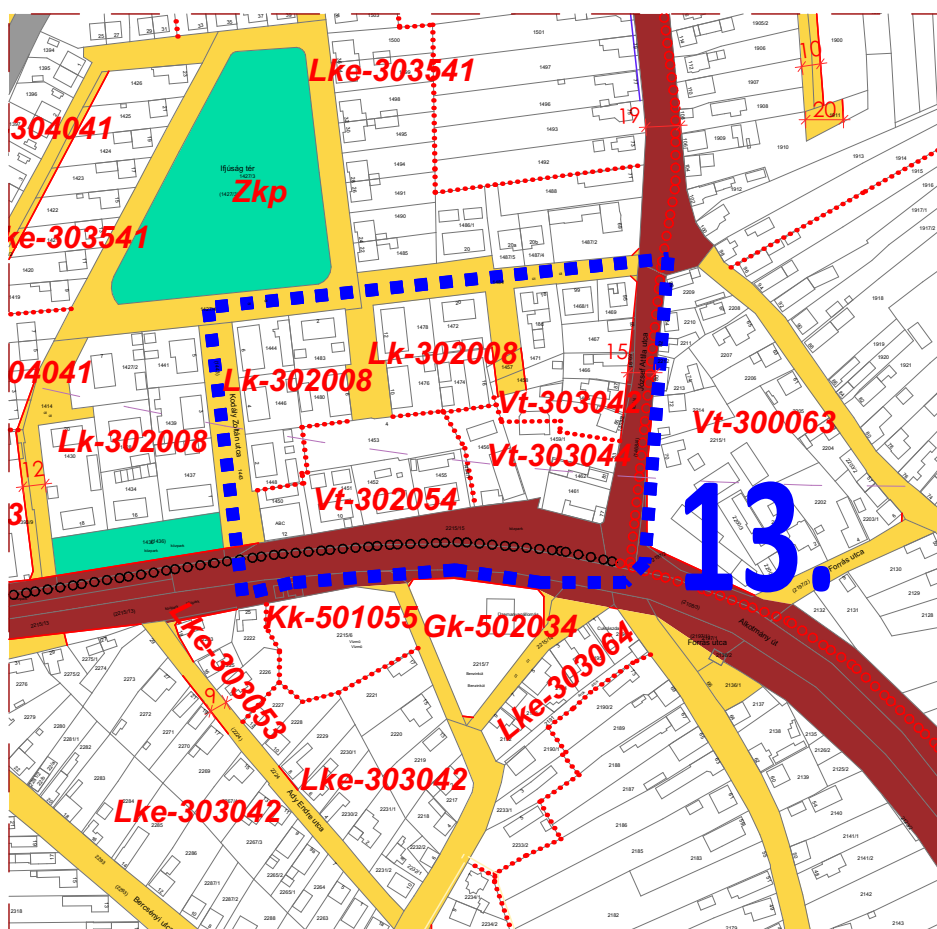
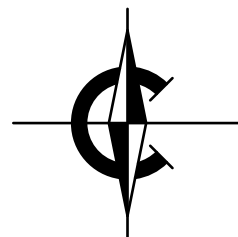
11.

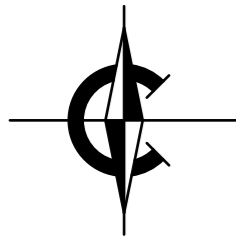
MÁTÉSZALKA VÁROS SZABÁLYOZÁSI TERV 12. beavatkozási pont



MÁTÉSZALKA VÁROS SZABÁLYOZÁSI TERV

13. beavatkozási pont





MÁTÉSZALKA VÁROS SZABÁLYOZÁSI TERV

14. beavatkozási pont

