



Mátészalka Város Településrendezési Tervének módosításához

Környezeti
vizsgálat
lefolytatásához
egyeztetési
dokumentáció



„Módosítások II.-2016.”



Tervező:

**Art Vital
Tervező, Építő és
Kereskedelmi Kft.**

2016.

KÜLZETLAP

Mátészalka Város
Településrendezési Tervének
- módosításához -

Környezeti vizsgálat lefolytatásához egyeztetési dokumentáció

Település tervező/ Építész vezető tervező



.....
Végh József
TT-15-0023
É/1-15-0124

Település tervező / projektvezető:



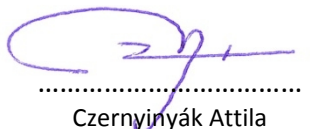
.....
Labbancz András
TT-15-0378

Tervező munkatárs:




.....
Pánczél Zsófia

Településtervezési zöldfelületi és
tájrendezési szakterületi tervező:



.....
Czernyinyák Attila
TK-15-0357

Környezetmérnök:



.....
Szalai Sándor
környezetmérnök,
környezetvédelmi-ökológus,
vízellátás-csatornázás
szakmérnök
SZKV-hu; SZKV-le;
SZKV-vf; SZKV-zr
mksz: 15/0640.
njsz: 939/2004.

KÜLZETLAP

Mátészalka Város
Településrendezési Tervének
- módosításához -

Környezeti vizsgálat lefolytatásához egyeztetési dokumentáció

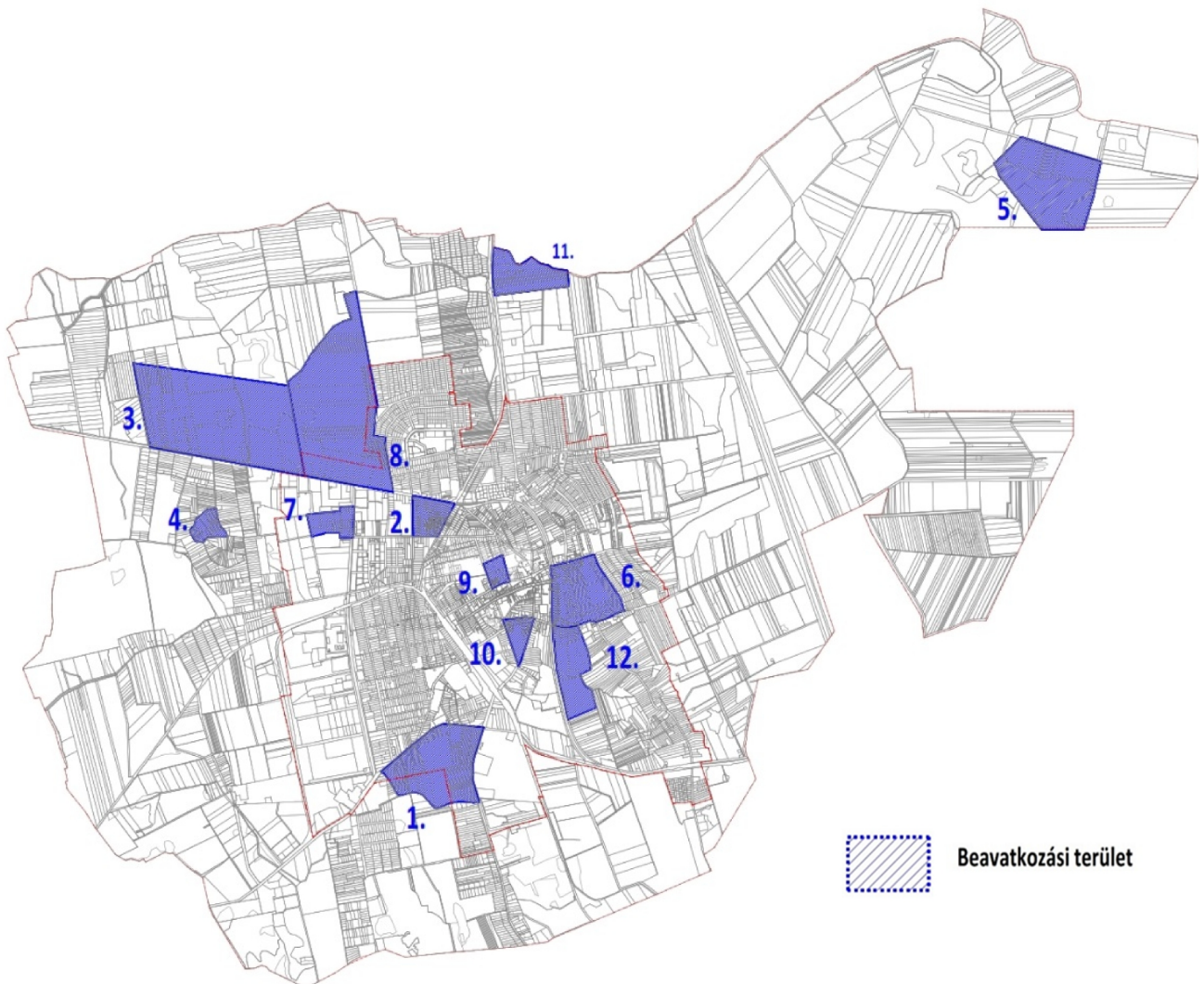
1.	Előzmények	3.
1.1.	A területre jelenleg a következő településrendezési eszközök vannak hatályba	3.
1.2.	Átnézeti térkép	3.
1.3.	A beavatkozási pontok bemutatása	4.
2.	Beavatkozási pontok ismertetése	16.
3.	Környezeti értékelés	28.

1. Előzmények

1.1. A területre jelenleg a következő településrendezési eszközök vannak hatályban

- 188/2011. (XI.30.) KT. számú határozat, Mátészalka Város módosított Településszerkezeti tervének és szerkezeti terv leírásának elfogadásáról
- 26/2005. (IX.30.) számú rendelet, Mátészalka Város módosított Helyi Építési Szabályzatáról és Szabályozás Tervének elfogadásáról

1.2. Átnézeti térkép



1.3. A beavatkozási pontok bemutatása:

1. beavatkozási pont:



(forrás: Google Earth)

A terület bemutatása:

Mátészalka város belterületi határa mentén – a belterület déli oldalán, a Meggyesi, Zöldmező, Zöldfa utca által határolt tömbben – a meglévő városi temető helykihasználtsága és szabad kapacitása vége felé közeledik. A temető déli oldalán, külterületen – a Zöldmező és Zöldfa utcák által határolva – szabad, fel nem használt, a korábbi településrendezési eszközökben a temető bővítési területként megjelölt telektömb áll rendelkezésre. A Zöldfa utca nyugati oldalán elhelyezkedő lakóingatlanok aktívan nem használt, jelentős mélységet képviselő telekvégei is jelen módosításban a temető bővítésére tervezésre kerülnek.

A régi és az új temető terület fizikailag kapcsolódnak egymáshoz, azonban a belterületi határvonal elválasztja, felmerülhet a belterületi határvonal módosításának szükségessége. A bővítést mind keleti, mind nyugati oldalról lakóterületek, északról meglévő temető és kisebb részben lakóterületek határolják, déli oldalon mezőgazdasági területek övezik. A területen belül viszonylag nagyok a terepmozgások, helyi szinten is jelentős szintkülönbségek láthatóak a terep geomorfológiájában.

2. beavatkozási pont:



(forrás: Google Earth)

A terület bemutatása:

Mátészalka belterületén a 49. sz. főközlekedési út déli oldalán a Képes Géza - Móricz Zs. és a 111. sz. vasúti vonal közötti tömb. A tervezett beavatkozás alapvetően a Képes Géza utca keleti oldalára összpontosul, a Gyermekvédelmi Központ 2 szint+tetőteres épülettömbjével szemben. Az érintett 3-4 teleksáv felhasználásával kialakítandó új lakóterület övezete a már meglévő kertvárosias és gazdasági területek részbeni felhasználásával kerülne kialakításra. A Képes Géza utca nyugati oldalával architekturális egyensúlyt képező (2 szint + tetőtér kialakítására lehetőséget biztosító épülettömeg) keleti oldalára tervezett lakóterület fejlesztés tovább javítja a város, a városrész valamint az érintett utca kisvárosiasabb megjelenését. Az utca keresztmetszében elhelyezkedő kiemelt szegélyű út és járda mellett további 8-9 m szélességű zöldfelületből 6 m kerül leválasztásra és csatolásra a szomszédos lakóövezethez. A visszamaradó cca. 23 m szélességű úrszelvény elégséges az infrastrukturális elemek befogadására.

3. beavatkozási pont:



(forrás: Google Earth)

A terület bemutatása:

Mátészalka külterületén a 49. sz. főút északi oldalán meglévő gazdasági övezet helyezkedik el. Az övezetet képező ingatlanok egy része tömbszerű, nagyobbik részét viszonylag kis szélességű, nagy mélységű telkek alkotják. Az ingatlanok jelentős hányada a főút irányából beépített, elsősorban annak kiemelt sávjához kapcsolódóan. A jellemző építészeti megjelenést vázas, szerelt csarnokok képezik, elvértve hagyományos építési technológiával készült épületekkel megszakítva.

Az övezetre vonatkozó építési előírás – szabadon álló beépítés 10,5 m építménymagasság – a viszonylag keskeny ingatlanok beépítését kevésbé támogatja, ezért szükséges olyan köztes rendelkezések beépítése az építési övezet előírásaiba, melyek meghatározott mértékig és formában lehetővé teszik azok beépítését.

Továbbá a terület frekventált elhelyezkedéséből adódóan gazdasági célú bővítést irányoztunk elő északi irányban beépítésre nem szánt terület bevonásával. A módosítás folyamán aktivitásérték pótlása válik szükségessé.

4. beavatkozási pont:



(forrás: Google Earth)

A terület bemutatása:

Mátészalka külterületén elhelyezkedő mezőgazdasági zártkertek területén folytatott, jellemzően mezőgazdasági tevékenységhez kötődő rendelkezésekkel szükséges a jelenleg alulszabályozott övezet előírásainak kiegészítése. A rendelet felülvizsgálata folyamán megvizsgálandó az állattartás, a nagyméretű mezőgazdasági gépek elhelyezésének, továbbá az alkalmazott technológiákhoz kötődő speciális előírások beépíthetősége, alkalmazhatósága. Mindezeket elsősorban minimális telekméret meglétéhez kötve szükséges specifikálni.

5. beavatkozási pont:

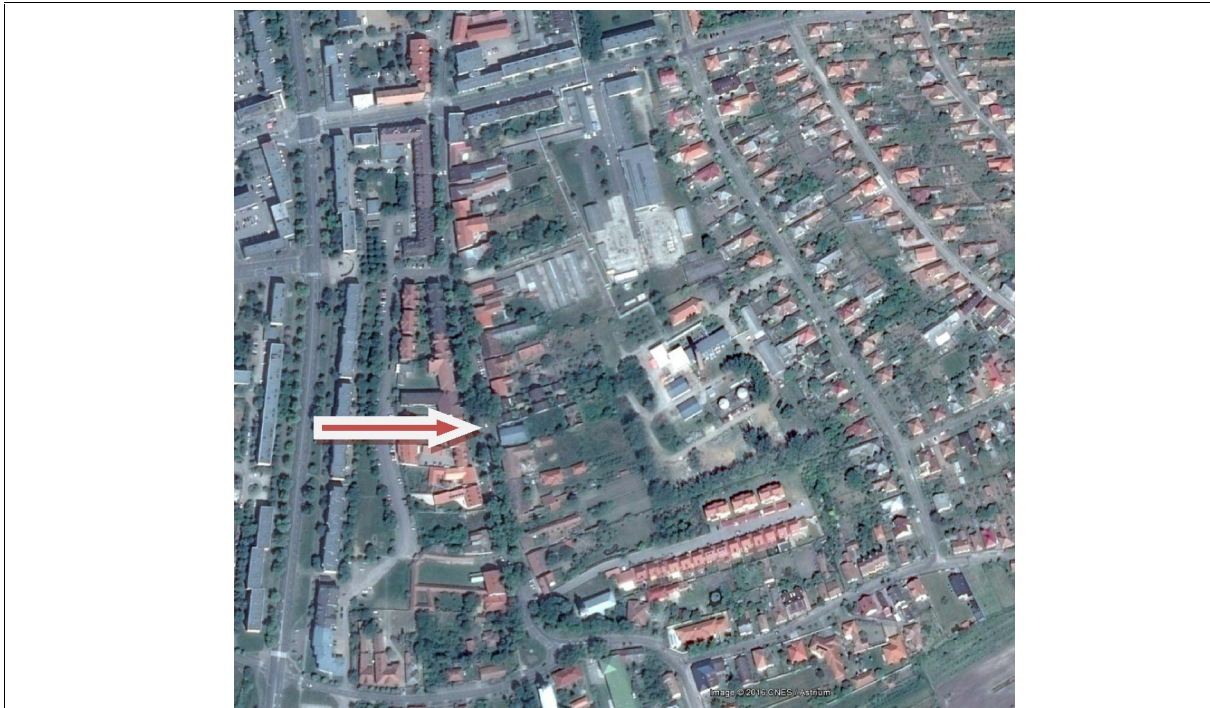


(forrás: Google Earth)

A terület bemutatása:

Mátészalka külterület, a Kraszna keleti oldalán elhelyezkedő terület, amely a hatályos településrendezési eszközökben mezőgazdasági korlátozott övezet részét képezi. A módosítás folyamán a település egészén végrehajtott beavatkozások által generált biológiai aktivitásérték csökkenés kompenzációjára tervezett erdő övezet kerül kialakítása. Az övezet kialakításakor a tényleges területfelhasználás az Országos Erdő Adattár nyilvántartása alapján lett meghatározva.

6. beavatkozási pont:



(forrás: Google Earth)

A terület bemutatása:

Mátészalka, Kossuth utca két oldalát alkotó telektömbök, az Alkotmány és a Munkácsy utca között. Az utca a régi időkben a város főutcája volt, számos patinás épülettel, igazgatási és kulturális funkcióval, amelyek a központ eltolódásával itt maradtak. A tömbre vonatkozó előírások, melyek a kiemelt értékeket tartalmazó környezetet hivatott szabályozni, felülvizsgálatra szorul számos tervezett projekt és örökségi (főként a helyi identitást erősítő) érték figyelembe vételével, továbbá a terület hasznosításának, fejlesztésének lehetőségeivel. Ennek megfelelően az egyes rendeltetések felmentése tervezett az értékvédelmi zóna előírása alól, például építménymagasság, lakóegységszám. Ezen felül a szabályozási terveken tervezett közterületek szükségességének, dimenziójának, elhelyezkedésének felülvizsgálata is elengedhetetlen.

7. beavatkozási pont:

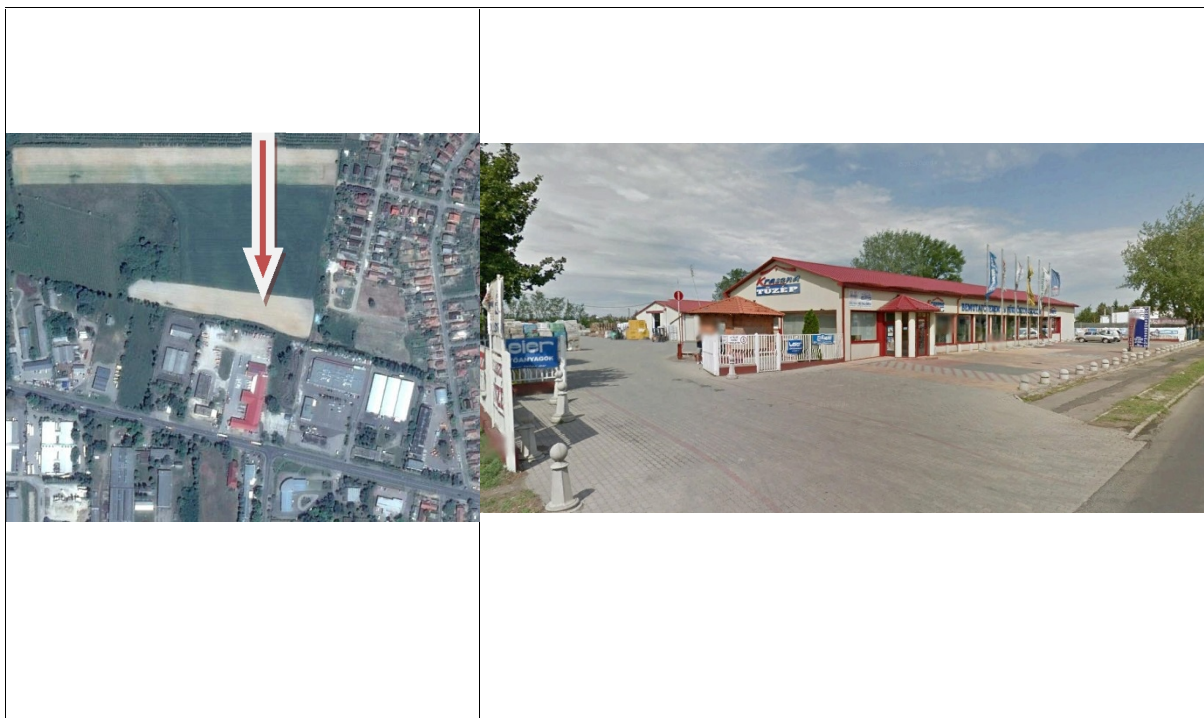


(forrás: Google Earth)

A terület bemutatása:

Belterületen az Ipari út és a belterületi határvonal között elhelyezkedő gazdasági célú területek adnak otthont a település egyik meghatározó vállalkozásának. Az érintett ingatlanok több, egymástól eltérő építési övezetbe vannak besorolva a hatályos településrendezési eszközökben. A dinamikusan fejlődő vállalkozás számára elengedhetetlen egy egységes övezeti kialakítás, amelyet várostervezési, térszerkezeti igény is alátámaszt. A módosítás folyamán az eltérő gazdasági területek, továbbá az ahhoz kötődő infrastrukturális elemeknek helyt adó ingatlanok azonos típusú építési övezetbe kerülnek átsorolásra. Az egységesített ipari gazdasági területek jelenleg is meghatározói a tervezési területnek.

8. beavatkozási pont:



(forrás: Google Earth)

A terület bemutatása:

A Jármű út északi oldalán az Ipari út csomópontjánál nagy kiterjedésű, szinte teljes egészében felhasznált aktív gazdasági terület helyezkedik el. A terület építészeti megjelenését meghatározzák a jellemzően vázas szerkezetű csarnok jellegű gazdasági épületek. A további bővíthetőséget erőteljesen korlátozza a terület előtt elhaladó főút, keleti és nyugati oldalon elhelyezkedő már beépített területek (ipari gazdasági és lakóterületek) ezért egyetlen lehetséges bővítési irányként az északi oldal bevonásával valósítható meg.

A módosítás folyamán a jelenlegi gazdasági célú ingatlanokkal közvetlenül határos ingatlan bevonását tervezzük, amely a már meglévő ingatlanokkal összevonva tudják biztosítani a kialakításához szükséges feltételeket.

A tervezett módosítás végrehajtásához mindenképpen szükséges a belterületi határvonal módosítása.

9. beavatkozási pont:



(forrás: Google Earth)

A terület bemutatása:

A város központjában a Kazinczy F. u., Kazinczy F. köz, a Kölcsey u. és az Eötvös J. utcák által határolt tömbben több, a várost és térségét kiszolgáló intézmény és rendeltetés is helyezkedik el. Az épületek nagy része úszótelkes kialakítású. A közöttük elhelyezkedő közterületek kevésbé rendezettek, részben alulhasznosítottak, aktív területként rosszul hasznosulnak. A módosítás folyamán a közterületek új közösségi célú rendeltetésének a megfelelést szükséges biztosítani, valamint a határoló szabályozott területek szélességének felülvizsgálatával egyetemben. A módosítás során létrejövő rendezvénytér a város rendezvényeinek központi színterévé válhat.

10. beavatkozási pont:

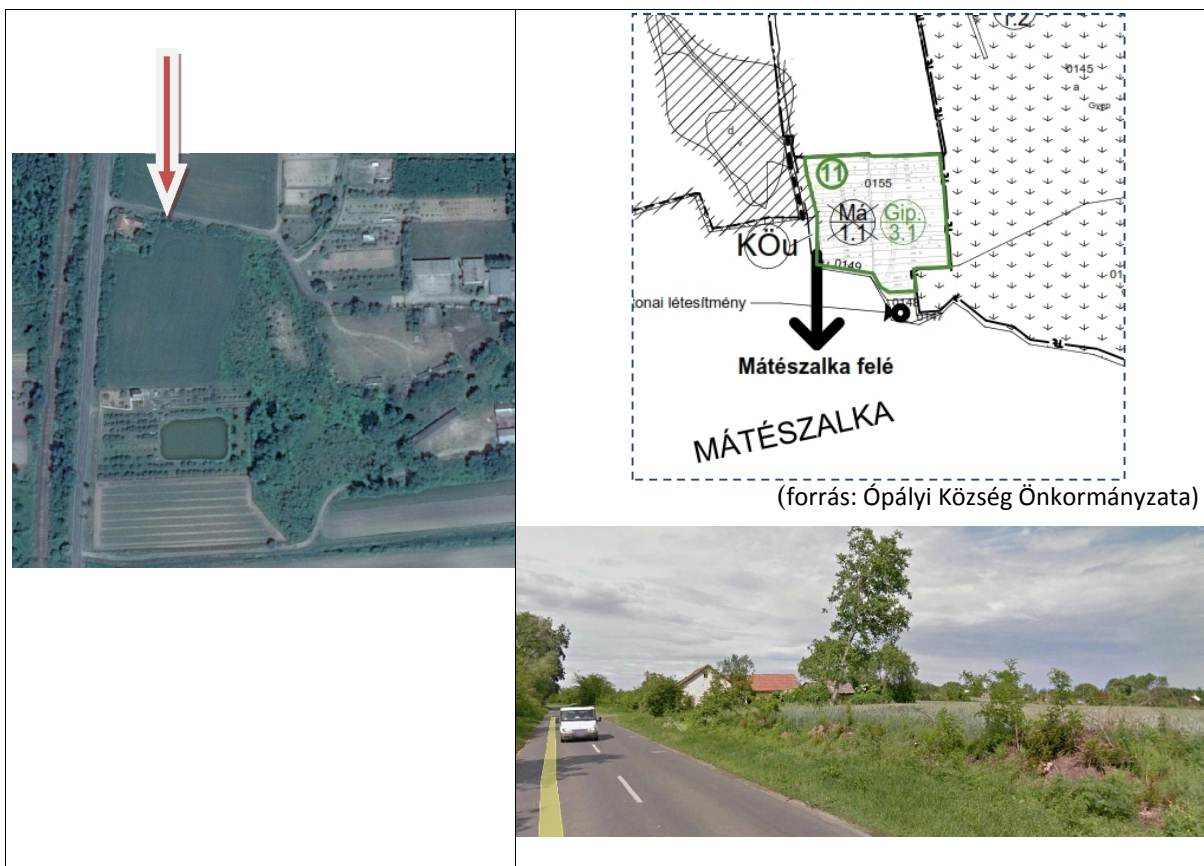


(forrás: Google Earth)

A terület bemutatása:

A Rákóczi u., a Nagykárolyi u. és a Zöldfa utcák által határolt tömb déli részén elhelyezkedő kegyeleti park jelentős, nem aktív felhasználású zöldfelülettel rendelkező terület. A kegyeleti idő lejártával a terület más célú hasznosítása vált lehetővé. A tervezett aktív zöldterület jelentősen javítja a szomszédos lakókörnyezetek minőségét, mind élıhetőség, mind esztétikai megjelenés illetve mikroklimatikai szempontok szerint is. A tervezett övezetben elhelyezendő rendeltetések, építmények, műtárgyak szabályozása rendeleti szinten mindenképpen szükséges az aktív zöldfelület fenntartásához és biztosításához.

11. beavatkozási pont:



(forrás: Ópályi Község Önkormányzata)

(forrás: Google Earth)

A terület bemutatása:

Gazdasági célú hasznosítású terület az Ópályi felé vezető út keleti oldalán, közvetlenül az Ópályi - Mátészalka közigazgatási határ mellett. Területtől délre néhány, a város léptékében is jelentős méretűnek számító telephely helyezkedik el és működik. Ennek a gazdasági sávnak a legészakibb területe a tervezési terület. A hatályos szabályozási terven az építési övezet északi határára zöldsáv került tervezésre a szomszédos – már Ópályi területén elhelyezkedő – területek védelme érdekében.

Ópályi képviselő-testülete által kezdeményezett és jelenleg is folyamatban lévő módosítás – melynek célja ipari gazdasági terület kialakítása – területileg kapcsolódik a mátészalkai oldalon elhelyezkedő gazdasági területekhez. A két gazdasági terület közé tervezett védelmi rendeltetésű zöldfelület fenntartása, az Ópályi területén létrejövő fejlesztéssel együtt már nem szükséges. A továbbiakban az elhatároló, védelmi rendeltetését betölteni a zöldfelületi sáv nem tudja, így annak fenntartása okafogyottá vált.

12. beavatkozási pont:




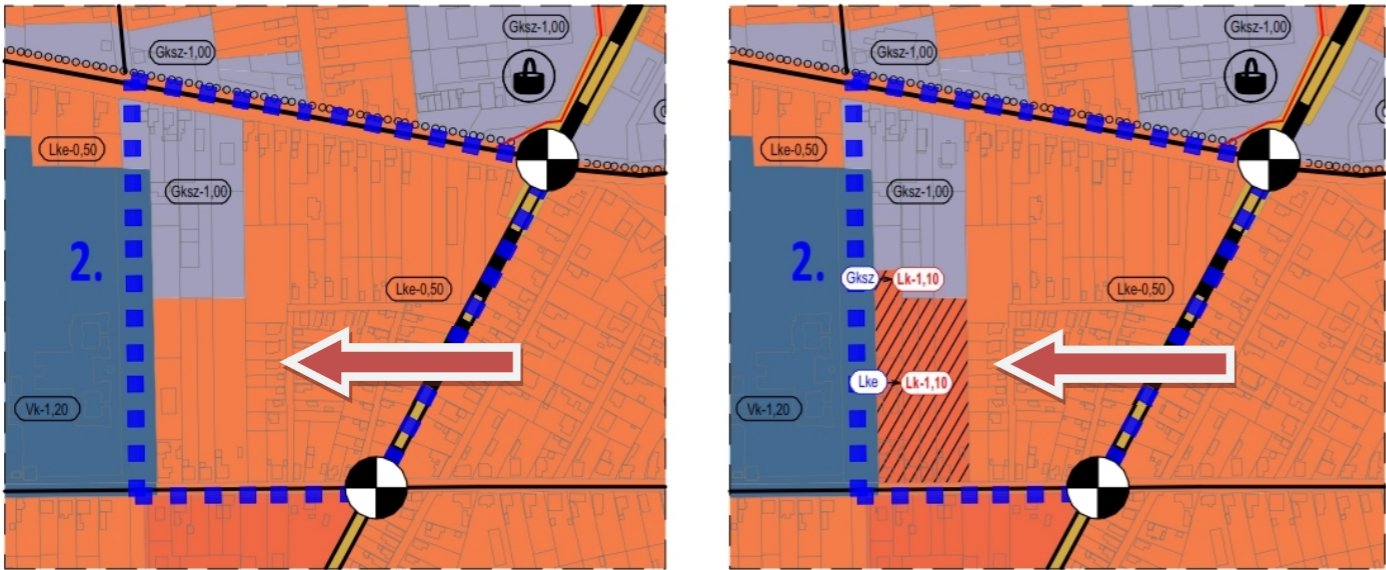
(forrás: Google Earth)



A terület bemutatása:


A 49. sz. főút kocsordi kivezetésének keleti oldalán, a település idegenforgalmi potenciálját jelentősen befolyásoló fürdő és hozzá tervezett egyéb projektek helyszínei találhatóak. A hatályos településrendezési eszközökben, ennek szomszédságában gazdasági övezet került tervezésre. A város egyéb gazdasági szempontból frekvenciáltabb területeinek ilyen irányú fejlesztése miatt a gazdasági területre inkább szomszédos különleges területfelhasználás bővítéseként lehet szükség a későbbiekben, ezért jelen módosítás keretében a gazdasági célú építési övezet a szomszédos különleges építési övezet területébe kerül átsorolásra, valamint az elválasztó út törlésre kerül.

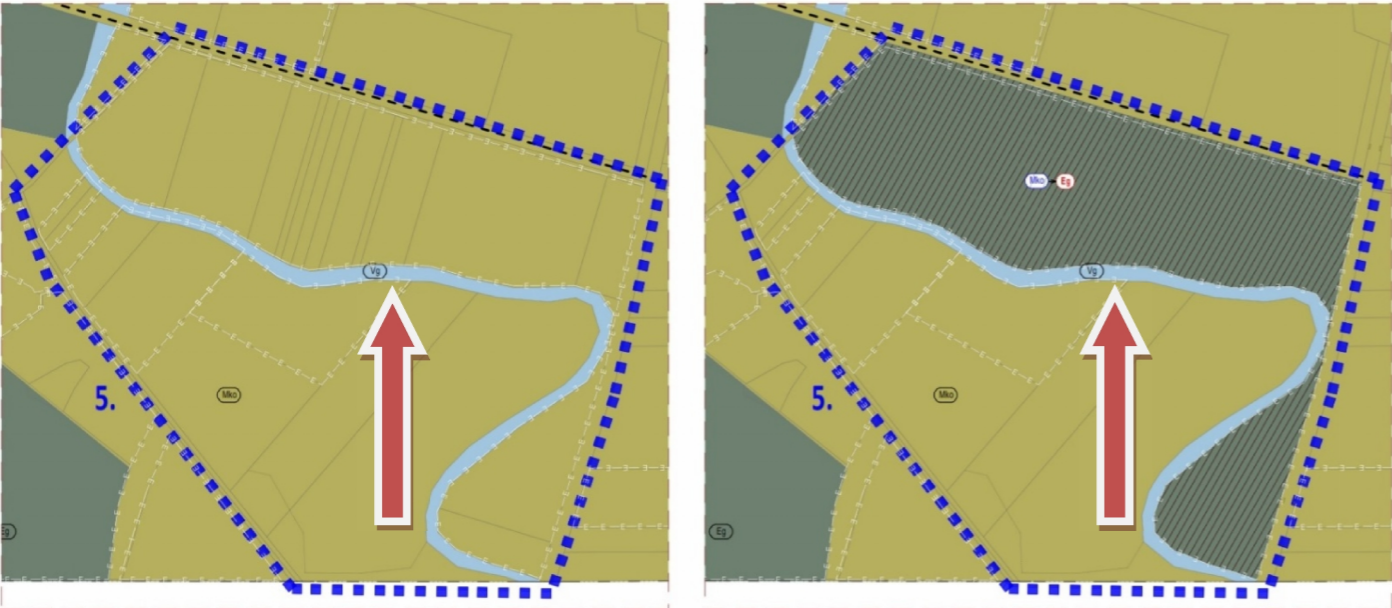
2. Beavatkozási pontok ismertetése


1.	A tervezési feladat	A terv, illetve program célja	Terület (ha)	A módosítás lényege és az eredeti tervhez, illetve programhoz mért jelentősége	Jelenlegi területhasználat, (műv. ág)	Jóváhagyott területhasználat, övezet, HÉSZ
	A temető építési övezetének bővítése lakóterület rész építési övezetének átminősítésével, belterületi határ módosításával.	Meggyesi út - Zöldfa utca közötti tömb területén a temető további működéséhez szükséges területek kialakítása, a bővíthetőség elősegítése, településrendezési eszközökbe való beépítése.	3,65	A jelenlegi program is tartalmaz ilyen irányú bővítést, azonban a felhasználási időtáv és a speciális előírások betartása miatt szükséges a további bővítés. Kiterjedése és jelentősége lokális.	-- beépítésre szánt terület	- falusias lakóterület
				A TERV/PROGRAM HATÁSA EGYÉB TERVEKRE, PROGRAMOKRA Szab keretben tevékenységek későbbi megvalósítása lehetőségeinek a tevékenység telepítési helyére, jellegére, méretére, működési feltételeire vagy természeti erőforrás felhasználásának mértékére, helyére, elosztására vonatkozóan: Nem, hatása nincs Befolyásol más tervet vagy programot, azokra vonatkozóan előírásokat, szempontokat tartalmaz, vagy bármilyen más módon hatással lehet másik terv, illetve programra: Nem Fontos a környezeti megfontolások beillesztése szempontjából, különös tekintettel a fenntartható fejlődés elősegítésére: Nem, hatása nincs Vonatkozik olyan területre vagy kérdéskörre, ahol környezeti problémák vannak: Nem Van jelentősége a környezettel kapcsolatos közösségi jogszabályok végrehajtása szempontjából: Nincs		
				VÁRHATÓ KÖRNYEZETI HATÁSOK Időtartama, gyakorisága és bekövetkezésének valószínűsége, visszafordíthatósága alapján: Állandósult hatást vált ki. Összeadódhatnak vagy felerősíthetik egymást: Nem Az országhatáron átterjednek: Nem Olyan környezeti változásokat idézhetnek elő, amelyek az emberi egészségre, a környezetre kockázatot jelentenek: Nem Nagyságrendje és területi kiterjedése alapján: Az eredeti tervéhez képest nem számottevő. Olyan területet érintenek, amelyek hazai (országos vagy helyi), közösségi vagy más nemzetközi szintű védettséget élveznek: Nem. Feltételezhetően a 2/2005 (I. 11) Korm. rendelet 4. számú melléklet 3.5.2 és 3.6.2 pontjaiban felsorolt következményeket idézik elő: Nem		
				TERÜLET ÉRTÉKE, SÉRÜLÉKENYSÉGE A környezeti elemek, rendszerek vagy a kulturális örökség szempontjából különleges: Nem A területen a környezetvédelmi határértékeket [Kvt. 4. § s), t), u) pontjai] elérő vagy azt meghaladó igénybevétel, kibocsátás, illetve szennyezettség van: Nincs A terület hasznosítása, használata intenzív: Jelenleg falusias lakóterület, az átsorolást követően különleges temető építési övezetbe fog tartozni. A beépítési intenzitás csökken, a falusias lakóterülethez köthető negatív környezeti hatások csökkennek, illetve megszűnhetnek.		

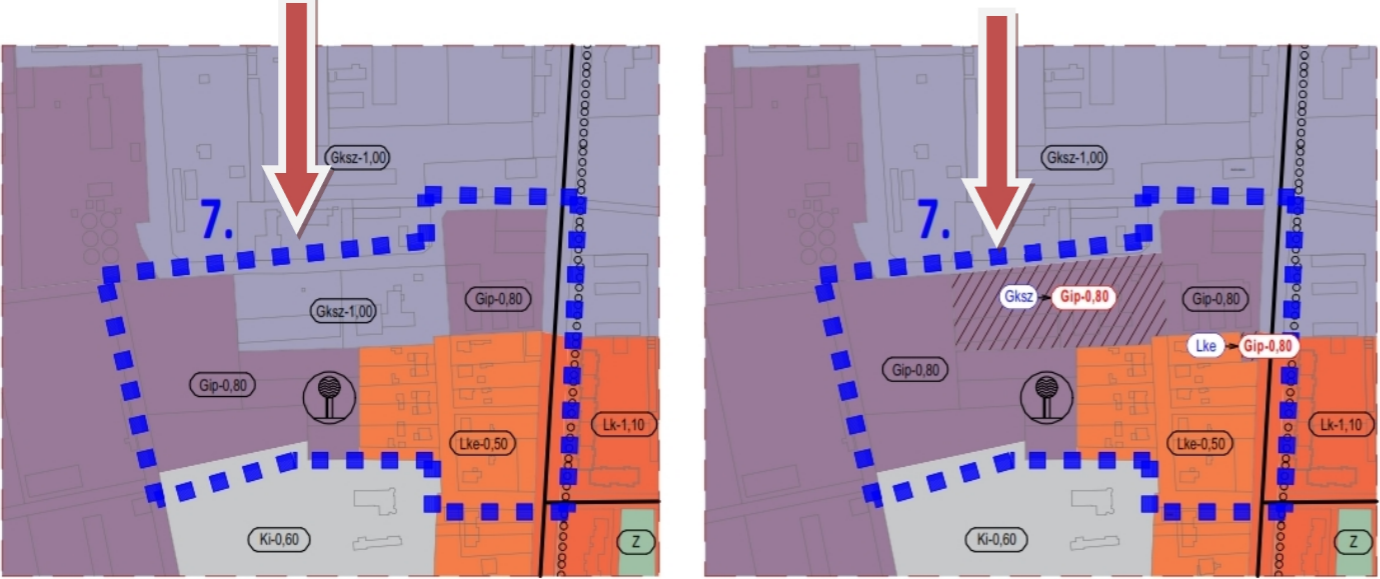
2.	A tervezési feladat	A terv, illetve program célja	Terület (ha)	A módosítás lényege és az eredeti tervhez, illetve programhoz mért jelentősége	Jelenlegi területhasználat, (műv. ág)	Jóváhagyott területhasználat, övezet, HÉSZ
	Jármi út, Jármi köz, Móricz Zs. utca és a Képes Géza utca közötti tömbben kertvárosias lakóterület átszólása.	Lakóterületek fejlesztése Képes Géza utca keleti oldalán, többszintes beépíthetőség biztosításával.	1,23	Lakóterületi fejlesztést támogató módosítás, az egymással szemben elhelyezkedő utcakép egységesebb – városiasabb – megjelenésű lehet a Képes Géza utca irányából.	- beépítésre szánt terület	- kertvárosias lakóterület - kereskedelmi szolgáltató terület
 <p style="text-align: center;">Joghatályos terv részlete Módosított terv részlete</p>				A TERV/PROGRAM HATÁSA EGYÉB TERVEKRE, PROGRAMOKRA	Szab keretben tevékenységek későbbi megvalósítása lehetőségeinek a tevékenység telepítési helyére, jellegére, méretére, működési feltételeire vagy természeti erőforrás felhasználásának mértékére, helyére, elosztására vonatkozóan: Nem, hatása nincs	Befolyásol más tervet vagy programot, azokra vonatkozóan előírásokat, szempontokat tartalmaz, vagy bármilyen más módon hatással lehet másik terv, illetve programra: Nem
VÁRHATÓ KÖRNYEZETI HATÁSOK	Fontos a környezeti megfontolások beillesztése szempontjából, különös tekintettel a fenntartható fejlődés elősegítésére: Nem, hatása nincs	Vonatkozik olyan területre vagy kérdéskörre, ahol környezeti problémák vannak: Nem				
	TERÜLET ÉRTÉKE, SÉRÜLÉKENYSÉGE	Van jelentősége a környezettel kapcsolatos közösségi jogszabályok végrehajtása szempontjából: Nincs	Időtartama, gyakorisága és bekövetkezésének valószínűsége, visszafordíthatósága alapján: Állandósult hatást vált ki.			
TERÜLET ÉRTÉKE, SÉRÜLÉKENYSÉGE		Összeadódhatnak vagy felerősíthetik egymást: Nem	Az országhatáron átterjednek: Nem			
	TERÜLET ÉRTÉKE, SÉRÜLÉKENYSÉGE	Olyan környezeti változásokat idézhetnek elő, amelyek az emberi egészségre, a környezetre kockázatot jelentenek: Nem	Nagyságrendje és területi kiterjedése alapján: 1,5 ha alatti, elhanyagolható méretű a város léptékében, lokális hatást fejt ki.			
TERÜLET ÉRTÉKE, SÉRÜLÉKENYSÉGE		Olyan területet érintenek, amelyek hazai (országos vagy helyi), közösségi vagy más nemzetközi szintű védettséget élveznek: Nem.	Olyan területet érintenek, amelyek hazai (országos vagy helyi), közösségi vagy más nemzetközi szintű védettséget élveznek: Nem.			
	TERÜLET ÉRTÉKE, SÉRÜLÉKENYSÉGE	Feltételezhetően a 2/2005 (I. 11) Korm. rendelet 4. számú melléklet 3.5.2 és 3.6.2 pontjaiban felsorolt következményeket idézik elő: Nem	A környezeti elemek, rendszerek vagy a kulturális örökség szempontjából különleges: Nem			
TERÜLET ÉRTÉKE, SÉRÜLÉKENYSÉGE		A területen a környezetvédelmi határértékeket [Kvt. 4. § s), t), u) pontjai] elérő vagy azt meghaladó igénybevétel, kibocsátás, illetve szennyezettség van: Nincs	A terület hasznosítása, használata intenzív: Beépítésre szánt terület (belterület), kertvárosias lakóterület intenzívebb használatra kerül. A területen így növekszik a laksűrűség, valamint a gépjármű használatból adódó terhelés			

3.	A tervezési feladat	A terv, illetve program célja	Terület (ha)	A módosítás lényege és az eredeti tervhez, illetve programhoz mért jelentősége	Jelenlegi területhasználat, (műv. ág)	Jóváhagyott területhasználat, övezet, HÉSZ
	Mátészalka külterületén a 49. sz. főút északi oldalán meglévő gazdasági övezetbővítés lehetőségének biztosítása.	Új gazdasági területek kialakítása, a meglévő telekstruktúrával történő intenzívebb területhasználat biztosítása.	6,55	Beépítésre nem szánt területen, beépítésre szánt terület kialakítása, gazdaságfejlesztési célra. A program kiterjedése néhány ingatlanra, kevesebb mint 10ha területre terjed ki.	- beépítésre szánt terület	- egészségügyi, szociális, turisztikai rendeltetésű erdőzóna
 <p>Joghatályos terv részlete</p>				A TERV/PROGRAM HATÁSA EGYÉB TERVEKRE, PROGRAMOKRA	Szab keretben tevékenységek későbbi megvalósítása lehetőségeinek a tevékenység telepítési helyére, jellegére, méretére, működési feltételeire vagy természeti erőforrás felhasználásának mértékére, helyére, elosztására vonatkozóan: Nem, hatása nincs Befolyásol más tervet vagy programot, azokra vonatkozóan előírásokat, szempontokat tartalmaz, vagy bármilyen más módon hatással lehet másik terv, illetve programra: Nem Fontos a környezeti megfontolások beillesztése szempontjából, különös tekintettel a fenntartható fejlődés elősegítésére: Nem, hatása nincs Vonatkozik olyan területre vagy kérdéskörre, ahol környezeti problémák vannak: Nem Van jelentősége a környezettel kapcsolatos közösségi jogszabályok végrehajtása szempontjából: Nincs	
 <p>Módosított terv részlete</p>					VÁRHATÓ KÖRNYEZETI HATÁSOK	Időtartama, gyakorisága és bekövetkezésének valószínűsége, visszafordíthatósága alapján: Állandósult hatást vált ki. Összeadódhatnak vagy felerősíthetik egymást: Igen Az országhatáron átterjednek: Nem Olyan környezeti változásokat idézhetnek elő, amelyek az emberi egészségre, a környezetre kockázatot jelentenek: Nem Nagyságrendje és területi kiterjedése alapján: Területi kiterjedése – 6,55ha – az eredeti programhoz mérve nem jelentős. Olyan területet érintenek, amelyek hazai (országos vagy helyi), közösségi vagy más nemzetközi szintű védettséget élveznek: Nem. Feltételezhetően a 2/2005 (I. 11) Korm. rendelet 4. számú melléklet 3.5.2 és 3.6.2 pontjaiban felsorolt következményeket idézik elő: Nem
				TERÜLET ÉRTÉKE, SÉRÜLÉKENYSÉGE		A környezeti elemek, rendszerek vagy a kulturális örökség szempontjából különleges: Nem A területen a környezetvédelmi határértékeket [Kvt. 4. § s), t), u) pontjai] elérő vagy azt meghaladó igénybevétel, kibocsátás, illetve szennyezettség van: Nincs A terület hasznosítása, használata intenzív: A terület beépítési intenzitása nagyságrendekkel növekszik, a környezeti terhelés – por, zaj, ...stb. – növekedhet. A terület irányába új közlekedési kényszerek nem alakulnak ki a már meglévőken túl.

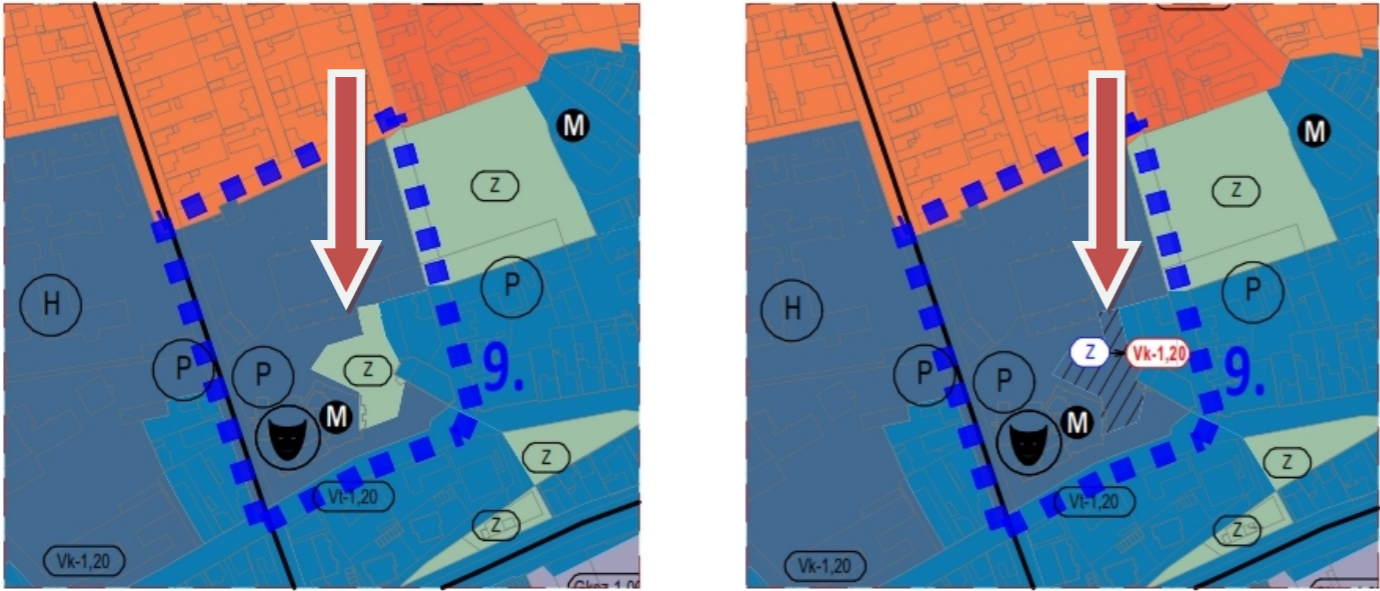
4.	A tervezési feladat	A terv, illetve program célja	Terület (ha)	A módosítás lényege és az eredeti tervhez, illetve programhoz mért jelentősége	Jelenlegi területhasználat, (műv. ág)	Jóváhagyott területhasználat, övezet, HÉSZ
	Mátészalka külterületén elhelyezkedő mezőgazdasági zártkertes területeken rendelkezésekkel szükséges a jelenleg alulszabályozott övezet előírásainak kiegészítése.	Épület elhelyezés szabályainak kialakítása (állattartó, gazdasági épületek)	n.a	Zártkerti területek épület elhelyezési szabályainak, különösen az állattartó épületekre vonatkozóan.	- beépítésre nem szánt terület	- mezőgazdasági kertes zóna (Mk)
				A TERV/PROGRAM HATÁSA EGYÉB TERVEKRE, PROGRAMOKRA	Szab keretet tevékenységek későbbi megvalósítása lehetőségeinek a tevékenység telepítési helyére, jellegére, méretére, működési feltételeire vagy természeti erőforrás felhasználásának mértékére, helyére, elosztására vonatkozóan: Nem, hatása nincs	
					Befolyásol más tervet vagy programot, azokra vonatkozóan előírásokat, szempontokat tartalmaz, vagy bármilyen más módon hatással lehet másik terv, illetve programra: Nem	
					Fontos a környezeti megfontolások beillesztése szempontjából, különös tekintettel a fenntartható fejlődés elősegítésére: Nem, hatása nincs	
					Vonatkozik olyan területre vagy kérdéskörre, ahol környezeti problémák vannak: Nem	
					Van jelentősége a környezettel kapcsolatos közösségi jogszabályok végrehajtása szempontjából: Nincs	
				VÁRHATÓ KÖRNYEZETI HATÁSOK	Időtartama, gyakorisága és bekövetkezésének valószínűsége, visszafordíthatósága alapján: Állandósult hatást vált ki.	
					Összeadódhatnak vagy felerősíthetik egymást: Nem	
					Az országhatáron átterjednek: Nem	
					Olyan környezeti változásokat idézhetnek elő, amelyek az emberi egészségre, a környezetre kockázatot jelentenek: Nem	
					Nagyságrendje és területi kiterjedése alapján: A település összes zártkerti területére kiterjedő.	
Olyan területet érintenek, amelyek hazai (országos vagy helyi), közösségi vagy más nemzetközi szintű védeltséget élveznek: Nem.						
TERÜLET ÉRTÉKE, SÉRÜLÉKENYSÉGE	Feltételezhetően a 2/2005 (I. 11) Korm. rendelet 4. számú melléklet 3.5.2 és 3.6.2 pontjaiban felsorolt következményeket idézik elő: Nem					
	A környezeti elemek, rendszerek vagy a kulturális örökség szempontjából különleges: Nem					
	A területen a környezetvédelmi határértékeket [Kvt. 4. § s), t), u) pontjai] elérő vagy azt meghaladó igénybevétel, kibocsátás, illetve szennyezettség van: Nincs					
A terület hasznosítása, használata intenzív: Mezőgazdasági kertes terület szabályozási részletezése, az intenzitás a módosítás folyamán nem változik.						

5.	A tervezési feladat	A terv, illetve program célja	Terület (ha)	A módosítás lényege és az eredeti tervhez, illetve programhoz mért jelentősége	Jelenlegi területhasználat, (műv. ág)	Jóváhagyott területhasználat, övezet, HÉSZ
	Mátészalka külterület, a Kraszna keleti oldalán elhelyezkedő terület erdő övezet kialakítása tényleges területfelhasználás alapján.	A módosításokkal létrejövő aktivitásérték csökkenés kompenzációja	17,64	Aktivitás érték kompenzáció területi biztosítása, erdősítés. A jelenlegi, tervtől eltérő hasznosítása erdő terület.	- erdő	- korlátozott használatú mezőgazdasági zóna (Mko)
 <p>Joghatályos terv részlete Módosított terv részlete</p>				<p>A TERV/PROGRAM HATÁSA EGYÉB TERVEKRE, PROGRAMOKRA</p> <p>Szab keretben tevékenységek későbbi megvalósítása lehetőségeinek a tevékenység telepítési helyére, jellegére, méretére, működési feltételeire vagy természeti erőforrás felhasználásának mértékére, helyére, elosztására vonatkozóan: Nem, hatása nincs</p> <p>Befolyásol más tervet vagy programot, azokra vonatkozóan előírásokat, szempontokat tartalmaz, vagy bármilyen más módon hatással lehet másik terv, illetve programra: Nem</p> <p>Fontos a környezeti megfontolások beillesztése szempontjából, különös tekintettel a fenntartható fejlődés elősegítésére: Nem, hatása nincs</p> <p>Vonatkozik olyan területre vagy kérdéskörre, ahol környezeti problémák vannak: Nem</p> <p>Van jelentősége a környezettel kapcsolatos közösségi jogszabályok végrehajtása szempontjából: Nincs</p>		
				<p>VÁRHATÓ KÖRNYEZETI HATÁSOK</p> <p>Időtartama, gyakorisága és bekövetkezésének valószínűsége, visszafordíthatósága alapján: Országos Erdő Adattár szerinti erdősült terület.</p> <p>Összeadódhatnak vagy felerősíthetik egymást: Nem</p> <p>Az országhatáron átterjednek: Nem</p> <p>Olyan környezeti változásokat idézhetnek elő, amelyek az emberi egészségre, a környezetre kockázatot jelentenek: Nem</p> <p>Nagyságrendje és területi kiterjedése alapján: A területi kiterjedése mérsékelt.</p> <p>Olyan területet érintenek, amelyek hazai (országos vagy helyi), közösségi vagy más nemzetközi szintű védeltséget élveznek: Nem.</p> <p>Feltételezhetően a 2/2005 (I. 11) Korm. rendelet 4. számú melléklet 3.5.2 és 3.6.2 pontjaiban felsorolt következményeket idézik elő: Nem</p>		
				<p>TERÜLET ÉRTÉKE, SÉRÜLÉKENYSÉGE</p> <p>A környezeti elemek, rendszerek vagy a kulturális örökség szempontjából különleges: Nem</p> <p>A területen a környezetvédelmi határértékeket [Kvt. 4. § s), t), u) pontjai] elérő vagy azt meghaladó igénybevétel, kibocsátás, illetve szennyezettség van: Nincs</p> <p>A terület hasznosítása, használata intenzív: Korlátozott használatú mezőgazdasági zóna övezetéből erdőgazdálkodási terület, amely követi a jelenlegi tényleges terület használatot.</p>		

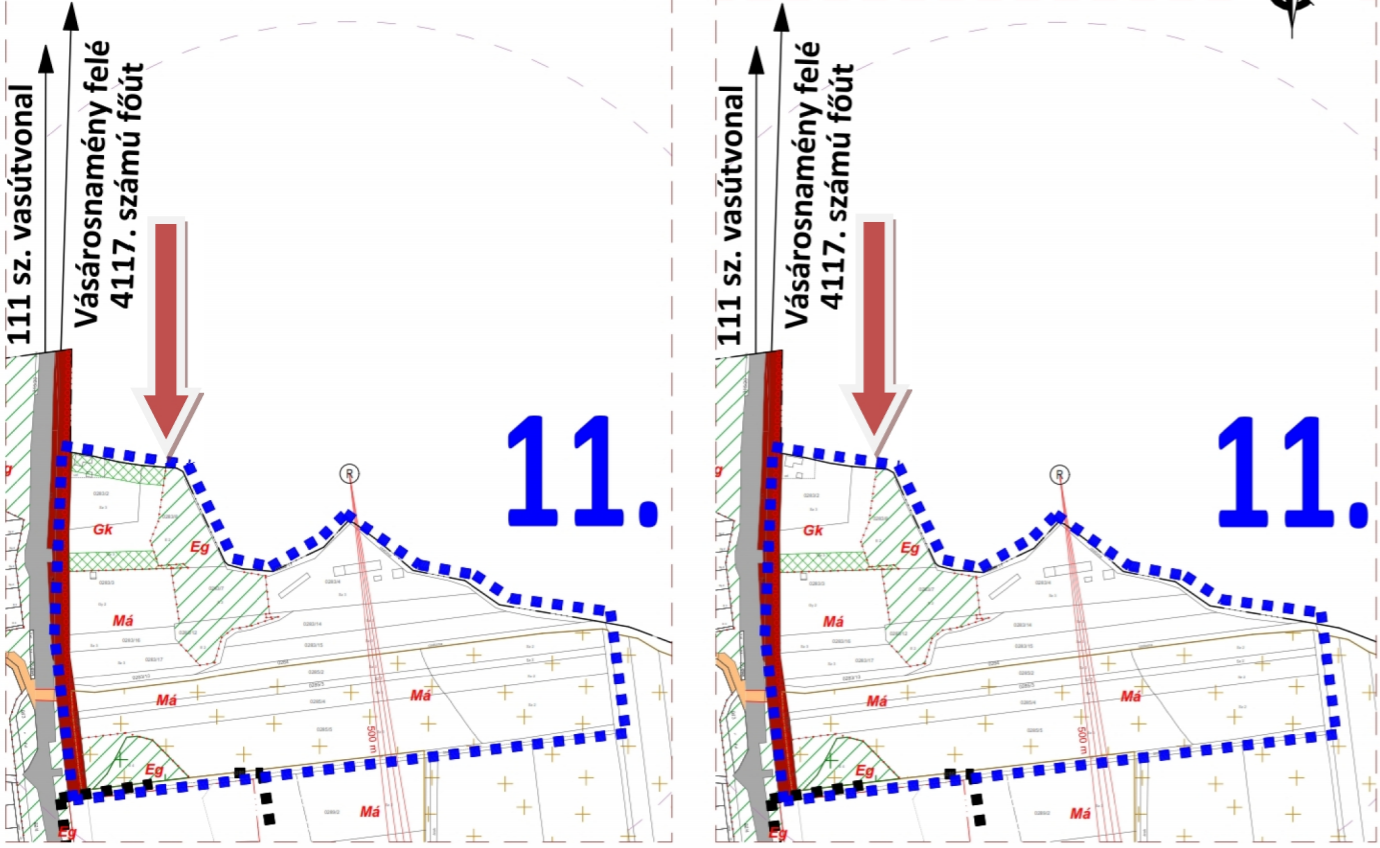
6.	A tervezési feladat	A terv, illetve program célja	Terület (ha)	A módosítás lényege és az eredeti tervhez, illetve programhoz mért jelentősége	Jelenlegi területhasználat, (műv. ág)	Jóváhagyott területhasználat, övezet, HÉSZ	
	Alkotmány út, Rákóczi F. utca, Munkácsy M. utca és a Bajcsy-Zsilinszky E. utca által határolt tömb szabályozási előírásainak módosítása, felülvizsgálata.	A történelmi városmag települési környezetének átalakítása és javítása, város rehabilitációs tervek beépítése.	n.a	A régi városközpontot érintő új fejlesztési elképzelés támogatása, közel azonos tartalmi elemekkel, eltérő „köntösben”.	- beépítésre szánt terület	- településközponti vegyes zóna	
 <p>Joghatályos terv részlete</p>				<p>A TERV/PROGRAM HATÁSA EGYÉB TERVEKRE, PROGRAMOKRA</p> <p>Szab keretben tevékenységek későbbi megvalósítása lehetőségeinek a tevékenység telepítési helyére, jellegére, méretére, működési feltételeire vagy természeti erőforrás felhasználásának mértékére, helyére, elosztására vonatkozóan: Nem, hatása nincs</p> <p>Befolyásol más tervet vagy programot, azokra vonatkozóan előírásokat, szempontokat tartalmaz, vagy bármilyen más módon hatással lehet másik terv, illetve programra: Nem</p> <p>Fontos a környezeti megfontolások beillesztése szempontjából, különös tekintettel a fenntartható fejlődés elősegítésére: Nem, hatása nincs</p> <p>Vonatkozik olyan területre vagy kérdéskörre, ahol környezeti problémák vannak: Nem</p> <p>Van jelentősége a környezettel kapcsolatos közösségi jogszabályok végrehajtása szempontjából: Nincs</p>			
				<p>VÁRHATÓ KÖRNYEZETI HATÁSOK</p> <p>Időtartama, gyakorisága és bekövetkezésének valószínűsége, visszafordíthatósága alapján: Állandósult hatást vált ki.</p> <p>Összeadódhatnak vagy felerősíthetik egymást: Nem</p> <p>Az országhatáron átterjednek: Nem</p> <p>Olyan környezeti változásokat idézhetnek elő, amelyek az emberi egészségre, a környezetre kockázatot jelentenek: Nem</p> <p>Nagyságrendje és területi kiterjedése alapján: A város történelmi központjaként meghatározó jelentőségű.</p> <p>Olyan területet érintenek, amelyek hazai (országos vagy helyi), közösségi vagy más nemzetközi szintű védettséget élveznek: Nem.</p> <p>Feltételezhetően a 2/2005 (I. 11) Korm. rendelet 4. számú melléklet 3.5.2 és 3.6.2 pontjaiban felsorolt következményeket idézik elő: Nem</p>			
				<p>TERÜLET ÉRTÉKE, SÉRÜLÉKENYSÉGE</p> <p>A környezeti elemek, rendszerek vagy a kulturális örökség szempontjából különleges: Nem</p> <p>A területen a környezetvédelmi határértékeket [Kvt. 4. § s), t), u) pontjai] elérő vagy azt meghaladó igénybevétel, kibocsátás, illetve szennyezettség van: Nincs</p> <p>A terület hasznosítása, használata intenzív: Beépítésre szánt terület (belterület), településközponti vegyes, lakó és különleges zónák hasznosításával. A speciális karakterű zóna szabályozási irányelveinek felülvizsgálatával az intenzitása is megváltozhat a tervezés folyamán.</p>			

7.	A tervezési feladat	A terv, illetve program célja	Terület (ha)	A módosítás lényege és az eredeti tervhez, illetve programhoz mért jelentősége	Jelenlegi területhasználat, (műv. ág)	Jóváhagyott területhasználat, övezet, HÉSZ
	Belterületen az Ipari út és a belterületi határvonal között elhelyezkedő gazdasági célú terület átszólása.	Azonos tulajdonosi körhöz tartozó, azonos gazdasági rendeltetést kiszolgáló egységes övezeti struktúra kialakítása.	0,59	Övezeti egységesítés azonos gazdasági szervezet területén. Az eredeti programhoz mért változás elhanyagolható.	- beépítésre szánt terület	- kereskedelmi, szolgáltató gazdasági zóna - kertvárosias lakózóna
 <p>Joghatályos terv részlete Módosított terv részlete</p>				<p>A TERV/PROGRAM HATÁSA EGYÉB TERVEKRE, PROGRAMOKRA</p> <p>Szab keretben tevékenységek későbbi megvalósítása lehetőségeinek a tevékenység telepítési helyére, jellegére, méretére, működési feltételeire vagy természeti erőforrás felhasználásának mértékére, helyére, elosztására vonatkozóan: Nem, hatása nincs</p> <p>Befolyásol más tervet vagy programot, azokra vonatkozóan előírásokat, szempontokat tartalmaz, vagy bármilyen más módon hatással lehet másik terv, illetve programra: Nem</p> <p>Fontos a környezeti megfontolások beillesztése szempontjából, különös tekintettel a fenntartható fejlődés elősegítésére: Nem, hatása nincs</p> <p>Vonatkozik olyan területre vagy kérdéskörre, ahol környezeti problémák vannak: Nem</p> <p>Van jelentősége a környezettel kapcsolatos közösségi jogszabályok végrehajtása szempontjából: Nincs</p>		
				<p>VÁRHATÓ KÖRNYEZETI HATÁSOK</p> <p>Időtartama, gyakorisága és bekövetkezésének valószínűsége, visszafordíthatósága alapján: Állandósult hatást vált ki.</p> <p>Összeadódnak vagy felerősíthetik egymást: Nem</p> <p>Az országhatáron átterjednek: Nem</p> <p>Olyan környezeti változásokat idézhetnek elő, amelyek az emberi egészségre, a környezetre kockázatot jelentenek: Nem</p> <p>Nagyságrendje és területi kiterjedése alapján: Lokális, nem jelentős a gazdasági célú övezeten belüli váltás.</p> <p>Olyan területet érintenek, amelyek hazai (országos vagy helyi), közösségi vagy más nemzetközi szintű védettséget élveznek: Nem.</p> <p>Feltételezhetően a 2/2005 (I. 11) Korm. rendelet 4. számú melléklet 3.5.2 és 3.6.2 pontjaiban felsorolt következményeket idézik elő: Nem</p>		
<p>TERÜLET ÉRTÉKE, SÉRÜLÉKENYSÉGE</p> <p>A környezeti elemek, rendszerek vagy a kulturális örökség szempontjából különleges: Nem</p> <p>A területen a környezetvédelmi határértékeket [Kvt. 4. § s), t), u) pontjai] elérő vagy azt meghaladó igénybevétel, kibocsátás, illetve szennyezettség van: Nincs</p> <p>A terület hasznosítása, használata intenzív: Beépítésre szánt terület (belterület), kereskedelmi, szolgáltató gazdasági zóna ipari gazdaságiként való további hasznosítása. Jellemében változás nem történik.</p>						

8.	A tervezési feladat	A terv, illetve program célja	Terület (ha)	A módosítás lényege és az eredeti tervhez, illetve programhoz mért jelentősége	Jelenlegi területhasználat, (műv. ág)	Jóváhagyott területhasználat, övezet, HÉSZ	
	A Jármű út északi oldalán az Ipari út csomópontjánál meglévő gazdasági terület bővítése.	Meglévő gazdasági terület bővítése - alulhasznosított külterületi ingatlanok felhasználásával - belterületi határ módosítása	2,3	A már felhasznált gazdasági területek bővíthetőségének biztosítása, gazdaságfejlesztés támogatása. Az eredeti programmal megegyező célkitűzés mentén.	- beépítésre nem szánt terület (Sz 4)	- kertvárosias lakóterület - korlátozott használatú mezőgazdasági zóna	
<p>Joghatályos terv részlete Módosított terv részlete</p>				A TERV/PROGRAM HATÁSA EGYÉB TERVEKRE, PROGRAMOKRA	Szab keretben tevékenységek későbbi megvalósítása lehetőségeinek a tevékenység telepítési helyére, jellegére, méretére, működési feltételeire vagy természeti erőforrás felhasználásának mértékére, helyére, elosztására vonatkozóan: Nem, hatása nincs		
Befolyásol más tervet vagy programot, azokra vonatkozóan előírásokat, szempontokat tartalmaz, vagy bármilyen más módon hatással lehet másik terv, illetve programra: Nem							
Fontos a környezeti megfontolások beillesztése szempontjából, különös tekintettel a fenntartható fejlődés elősegítésére: Nem, hatása nincs							
Vonatkozik olyan területre vagy kérdéskörre, ahol környezeti problémák vannak: Nem							
Van jelentősége a környezettel kapcsolatos közösségi jogszabályok végrehajtása szempontjából: Nincs							
VÁRHATÓ KÖRNYEZETI HATÁSOK	Időtartama, gyakorisága és bekövetkezésének valószínűsége, visszafordíthatósága alapján: Állandósult hatást vált ki.						
	Összeadódhatnak vagy felerősíthetik egymást: Igen.						
	Az országhatáron átterjednek: Nem						
	Olyan környezeti változásokat idézhetnek elő, amelyek az emberi egészségre, a környezetre kockázatot jelentenek: Nem						
	Nagyságrendje és területi kiterjedése alapján: 2,5 ha alatti, elhanyagolható méretű a város léptékében.						
	Olyan területet érintenek, amelyek hazai (országos vagy helyi), közösségi vagy más nemzetközi szintű védettséget élveznek: Nem.						
	Feltételezhetően a 2/2005 (I. 11) Korm. rendelet 4. számú melléklet 3.5.2 és 3.6.2 pontjaiban felsorolt következményeket idézik elő: Nem						
TERÜLET ÉRTÉKE, SÉRÜLÉKENYSÉGE	A környezeti elemek, rendszerek vagy a kulturális örökség szempontjából különleges: Nem						
	A területen a környezetvédelmi határértékeket [Kvt. 4. § s), t), u) pontjai] elérő vagy azt meghaladó igénybevétel, kibocsátás, illetve szennyezettség van: Nincs						
	A terület hasznosítása, használata intenzív: Külterület, korlátozott használatú mezőgazdasági zóna és kertvárosias lakóterület zónája. A terület hasznosításának intenzitása megnövekszik. A környezeti terhelése – a megválasztott tevékenységtől függően – mindenképpen növekedhet.						

9.	A tervezési feladat	A terv, illetve program célja	Terület (ha)	A módosítás lényege és az eredeti tervhez, illetve programhoz mért jelentősége	Jelenlegi területhasználat, (műv. ág)	Jóváhagyott területhasználat, övezet, HÉSZ
	A város központjában a Kazinczy F. u., Kazinczy F. köz, a Kölcsey u. és az Eötvös J. utcák által határolt tömbben zöldterület törlése.	A város központjában új rendezvényter kialakítása, a határoló közterületek szélességének felülvizsgálatával.	0,25	Az eddig is központi szerepet betöltő terület helyzete tovább erősödik, rendezvény térré alakul. Az eredeti programhoz mérten a volumene változik.	- beépítésre szánt terület	- zöldterület
				A TERV/PROGRAM HATÁSA EGYÉB TERVEKRE, PROGRAMOKRA Szab keretben tevékenységek későbbi megvalósítása lehetőségeinek a tevékenység telepítési helyére, jellegére, méretére, működési feltételeire vagy természeti erőforrás felhasználásának mértékére, helyére, elosztására vonatkozóan: Nem, hatása nincs Befolyásol más tervet vagy programot, azokra vonatkozóan előírásokat, szempontokat tartalmaz, vagy bármilyen más módon hatással lehet másik terv, illetve programra: Nem Fontos a környezeti megfontolások beillesztése szempontjából, különös tekintettel a fenntartható fejlődés elősegítésére: Nem, hatása nincs Vonatkozik olyan területre vagy kérdéskörre, ahol környezeti problémák vannak: Nem Van jelentősége a környezettel kapcsolatos közösségi jogszabályok végrehajtása szempontjából: Nincs		
Joghatályos terv részlete				VÁRHATÓ KÖRNYEZETI HATÁSOK Időtartama, gyakorisága és bekövetkezésének valószínűsége, visszafordíthatósága alapján: Állandósult hatást vált ki. Összeadódhatnak vagy felerősíthetik egymást: Nem Az országhatáron átterjednek: Nem Olyan környezeti változásokat idézhetnek elő, amelyek az emberi egészségre, a környezetre kockázatot jelentenek: Nem Nagyságrendje és területi kiterjedése alapján: Meghatározó a település társadalmi életterének, bár területi kiterjedése minimális. Olyan területet érintenek, amelyek hazai (országos vagy helyi), közösségi vagy más nemzetközi szintű védeltséget élveznek: Nem. Feltételezhetően a 2/2005 (I. 11) Korm. rendelet 4. számú melléklet 3.5.2 és 3.6.2 pontjaiban felsorolt következményeket idézik elő: Nem		
Módosított terv részlete				TERÜLET ÉRTÉKE, SÉRÜLÉKENYSÉGE A környezeti elemek, rendszerek vagy a kulturális örökség szempontjából különleges: Nem A területen a környezetvédelmi határértékeket [Kvt. 4. § s), t), u) pontjai] elérő vagy azt meghaladó igénybevétel, kibocsátás, illetve szennyezettség van: Nincs A terület hasznosítása, használata intenzív: A zöldfelület jelentős mértékben csökken a módosítást követően. Az új funkció új hatásokat generál a terület irányába. Egyszer egy állandó folyamatos jelenlétet a mindennapokban és egy nagyságrenddel nagyobb robbanásszerű megjelenést a kiemelt események alkalmával. Alapvetően gyalogos kényszerek alakulnak ki, de kiemelt programok esetén a személygépkocsik is jelentős számban terhelhetik a környező területeket (időlegesen).		

10.	A tervezési feladat	A terv, illetve program célja	Terület (ha)	A módosítás lényege és az eredeti tervhez, illetve programhoz mért jelentősége	Jelenlegi területhasználat, (műv. ág)	Jóváhagyott területhasználat, övezet, HÉSZ	
	A Rákóczi u., a Nagykárolyi u. és a Zöldfa utcák által határolt tömb déli részén elhelyezkedő kegyeleti park átsorolása.	Kegyeleti park területének városi zöldterületként történő hasznosítása.	2,24	Zöldfelületi jellegében azonos, funkciójában azonban eltérő a tervezet. Aktív zöldfelület kialakítása mellett, kiterjedése miatt jelentős a település programjához mérten.	- beépítésre szánt terület	- különleges intézményi zóna (temető)	
				<p>A TERV/PROGRAM HATÁSA EGYÉB TERVEKRE, PROGRAMOKRA</p> <p>Szab keretben tevékenységek későbbi megvalósítása lehetőségeinek a tevékenység telepítési helyére, jellegére, méretére, működési feltételeire vagy természeti erőforrás felhasználásának mértékére, helyére, elosztására vonatkozóan: Nem, hatása nincs</p> <p>Befolyásol más tervet vagy programot, azokra vonatkozóan előírásokat, szempontokat tartalmaz, vagy bármilyen más módon hatással lehet másik terv, illetve programra: Nem</p> <p>Fontos a környezeti megfontolások beillesztése szempontjából, különös tekintettel a fenntartható fejlődés elősegítésére: Nem, hatása nincs</p> <p>Vonatkozik olyan területre vagy kérdéskörre, ahol környezeti problémák vannak: Nem</p> <p>Van jelentősége a környezettel kapcsolatos közösségi jogszabályok végrehajtása szempontjából: Nincs</p>	<p>VÁRHATÓ KÖRNYEZETI HATÁSOK</p> <p>Időtartama, gyakorisága és bekövetkezésének valószínűsége, visszafordíthatósága alapján: Állandósult hatást vált ki.</p> <p>Összeadódhatnak vagy felerősíthetik egymást: Nem</p> <p>Az országhatáron átterjednek: Nem</p> <p>Olyan környezeti változásokat idézhetnek elő, amelyek az emberi egészségre, a környezetre kockázatot jelentenek: Nem</p> <p>Nagyságrendje és területi kiterjedése alapján: A legnagyobb aktív zöldterület alakulhat ki a településen.</p> <p>Olyan területet érintenek, amelyek hazai (országos vagy helyi), közösségi vagy más nemzetközi szintű védettséget élveznek: Nem.</p> <p>Feltételezhetően a 2/2005 (I. 11) Korm. rendelet 4. számú melléklet 3.5.2 és 3.6.2 pontjaiban felsorolt következményeket idézik elő: Nem</p>	<p>TERÜLET ÉRTÉKE, SÉRÜLÉKENYSÉGE</p> <p>A környezeti elemek, rendszerek vagy a kulturális örökség szempontjából különleges: Nem</p> <p>A területen a környezetvédelmi határértékeket [Kvt. 4. § s), t), u) pontjai] elérő vagy azt meghaladó igénybevétel, kibocsátás, illetve szennyezettség van: Nincs</p> <p>A terület hasznosítása, használata intenzív: Beépítésre szánt terület (belterület), kegyeleti park átsorolása zöldterületbe. A beépítési intenzitása alapvetően nem változik, de a terület használata nagyban növekedhet.</p>	
Joghatályos terv részlete				Módosított terv részlete			

11.	A tervezési feladat	A terv, illetve program célja	Terület (ha)	A módosítás lényege és az eredeti tervhez, illetve programhoz mért jelentősége	Jelenlegi területhasználat, (műv. ág)	Jóváhagyott területhasználat, övezet, HÉSZ	
	A 41117. sz. út (Ópályi irányába) keleti oldalán tervezett zöldfelületi védősáv törlése.	Tervezett zöldfelületi védősáv felülvizsgálata megváltozott térszerkezeti környezetben (Ópályi oldalon)	n.a	Azonos, de eltérő közigazgatási területen elhelyezkedő övezetek elválasztásának szükségtelen fenntartása a módosítás lényege. Nem jelentős a változtatás.	- beépítésre szánt terület	- kereskedelmi, szolgáltató gazdasági zóna	
 <p>Joghatályos terv részlete Módosított terv részlete</p>				A TERV/PROGRAM HATÁSA EGYÉB TERVEKRE, PROGRAMOKRA	Szab keretben tevékenységek későbbi megvalósítása lehetőségeinek a tevékenység telepítési helyére, jellegére, méretére, működési feltételeire vagy természeti erőforrás felhasználásának mértékére, helyére, elosztására vonatkozóan: Nem, hatása nincs		
					Befolyásol más tervet vagy programot, azokra vonatkozóan előírásokat, szempontokat tartalmaz, vagy bármilyen más módon hatással lehet másik terv, illetve programra: Nem		
					Fontos a környezeti megfontolások beillesztése szempontjából, különös tekintettel a fenntartható fejlődés elősegítésére: Nem, hatása nincs		
VÁRHATÓ KÖRNYEZETI HATÁSOK				Időtartama, gyakorisága és bekövetkezésének valószínűsége, visszafordíthatósága alapján: Állandósult hatást vált ki.			
				Összeadódhatnak vagy felerősíthetik egymást: Nem			
				Az országhatáron átterjednek: Nem			
TERÜLET ÉRTÉKE, SÉRÜLÉKENYSÉGE				Olyan környezeti változásokat idézhetnek elő, amelyek az emberi egészségre, a környezetre kockázatot jelentenek: Nem			
				Nagyságrendje és területi kiterjedése alapján: Nem számottevő.			
				Olyan területet érintenek, amelyek hazai (országos vagy helyi), közösségi vagy más nemzetközi szintű védettséget élveznek: Nem.			
				Feltételezhetően a 2/2005 (I. 11) Korm. rendelet 4. számú melléklet 3.5.2 és 3.6.2 pontjaiban felsorolt következményeket idézik elő: Nem			
				A környezeti elemek, rendszerek vagy a kulturális örökség szempontjából különleges: Nem			
				A területen a környezetvédelmi határértékeket [Kvt. 4. § s), t), u) pontjai] elérő vagy azt meghaladó igénybevétel, kibocsátás, illetve szennyezettség van: Nincs			
				A terület hasznosítása, használata intenzív: Beépítésre szánt terület (külterület), kereskedelmi, szolgáltató gazdasági zóna hasznosítása nem változik.			

12.	A tervezési feladat	A terv, illetve program célja	Terület (ha)	A módosítás lényege és az eredeti tervhez, illetve programhoz mért jelentősége	Jelenlegi területhasználat, (műv. ág)	Jóváhagyott területhasználat, övezet, HÉSZ
	A 49. sz. főút kocsordi kivezetésének keleti oldalán gazdasági terület átsorolása különleges intézményi területté.	A jellemzően idegenforgalmi célzatú terület kiterjesztése a szomszédos gazdasági területekre.	4,08	A turisztikai célzatú terület fejlesztésével összeegyeztethető felhasználás biztosítása a közvetlenül szomszédos területen. A gazdaságfejlesztés cél megmarad, csak más ágazatra tevődik át.	- beépítésre szánt terület	- kereskedelmi, szolgáltató gazdasági zóna
				A TERV/PROGRAM HATÁSA EGYÉB TERVEKRE, PROGRAMOKRA	Szab keretben tevékenységek későbbi megvalósítása lehetőségeinek a tevékenység telepítési helyére, jellegére, méretére, működési feltételeire vagy természeti erőforrások felhasználásának mértékére, helyére, elosztására vonatkozóan:	Nem, hatása nincs
					Befolyásol más tervet vagy programot, azokra vonatkozóan előírásokat, szempontokat tartalmaz, vagy bármilyen más módon hatással lehet másik terv, illetve programra:	Nem
				Fontos a környezeti megfontolások beillesztése szempontjából, különös tekintettel a fenntartható fejlődés elősegítésére:	Nem, hatása nincs	
				Vonatkozik olyan területre vagy kérdéskörre, ahol környezeti problémák vannak:	Nem	
				Van jelentősége a környezettel kapcsolatos közösségi jogszabályok végrehajtása szempontjából:	Nincs	
VÁRHATÓ KÖRNYEZETI HATÁSOK				Időtartama, gyakorisága és bekövetkezésének valószínűsége, visszafordíthatósága alapján:	Állandósult hatást vált ki.	
				Összeadódhatnak vagy felerősíthetik egymást:	Nem	
				Az országhatáron átterjednek:	Nem	
				Olyan környezeti változásokat idézhetnek elő, amelyek az emberi egészségre, a környezetre kockázatot jelentenek:	Nem	
				Nagyságrendje és területi kiterjedése alapján:	5 ha alatti, elhanyagolható méretű a város léptékében.	
TERÜLET ÉRTÉKE, SÉRÜLÉKENYSÉGE				Olyan területet érintenek, amelyek hazai (országos vagy helyi), közösségi vagy más nemzetközi szintű védeltséget élveznek:	Nem.	
				Feltételezhetően a 2/2005 (I. 11) Korm. rendelet 4. számú melléklet 3.5.2 és 3.6.2 pontjaiban felsorolt következményeket idézik elő:	Nem	
TERÜLET ÉRTÉKE, SÉRÜLÉKENYSÉGE				A környezeti elemek, rendszerek vagy a kulturális örökség szempontjából különleges:	Nem	
				A területen a környezetvédelmi határértékeket [Kvt. 4. § s), t), u) pontjai] elérő vagy azt meghaladó igénybevétel, kibocsátás, illetve szennyezettség van:	Nincs	
TERÜLET ÉRTÉKE, SÉRÜLÉKENYSÉGE				A terület hasznosítása, használata intenzív: Beépítésre szánt terület (belterület), kereskedelmi, szolgáltató gazdasági zóna módosul különleges területre. Az intenzitása jelentősen csökken. A környezeti terhelés várható hatásai pozitív előjelűek.		

3. Környezeti értékelés

A környezeti vizsgálatot - szükségessége esetén - a következő tematika alapján kívánjuk lefolytatni. A vázolt tematika a 2/2005. (I.11.) Korm. rendelet 4. sz. mellékletével megegyező tartalmú, azonban attól kismértékben eltérő formai szerkezetben.

1. Bevezetés

- 1.1. Tematika, tartalomjegyzék
- 1.2. A terv céljainak, tartalmának összefoglaló ismertetése
- 1.3. A terv és a változatok rövid ismertetése
- 1.4. A környezet védelméért felelős szervek és az érintett nyilvánosság előzetes véleményeinek és észrevételeinek figyelembe vétele, az indokok összefoglalása

2. A terv összefüggése más releváns tervekkel, programokkal

- 2.1. A terv koncepcionális alapját jelentő településfejlesztési koncepció és fejlesztési határozatok bemutatása és elemzése a környezeti értékelés szempontjából
- 2.2. A terv összefüggése más egyéb releváns tervekkel és programokkal
- 2.3. A releváns tervek és programok összevetése, ütköztetése a terv koncepciójával és céljával, környezeti szempontú konzisztencia vizsgálata

3. A környezeti állapot feltárása (a terv megvalósulása előtti vagy a terv meg nem valósulása esetén)

- 3.1. A település környezeti elemeinek és rendszereinek ismertetése, a környezetállapot ismertetése, természeti területek bemutatása
- 3.2. A környezeti állapot egyéb jellemzőinek leírása
- 3.3. A fennálló környezeti konfliktusok, tájhasználati konfliktusok, problémák leírása és mindezek várható alakulása, ha a terv nem valósulna meg

4. A terv megvalósítása esetén a várható, a környezetet érő hatások, környezeti következmények előrejelzése (közvetlen és közvetett környezeti következmények)

- 4.1. Jól azonosítható környezet igénybevétel vagy terhelés esetén különös tekintettel, a környezeti elemek és rendszerek megmaradásának, fenntartásának, helyreállításának, fejlesztésének lehetőségeire
- 4.2. A közvetett módon hatást kiváltó tényezők fellépése esetén
- 4.3. Értékelési módszer alkalmazása
- 4.4. A környezeti értékelés készítéséhez felhasznált adatok forrása, az alkalmazott módszer korlátai, nehézségek, az előrejelzések érvényességi határai, a felmerült bizonytalanságok

5. A környezeti következmények alapján a terv és a változatok értékelése, a környezeti szempontból elfogadható változatok meghatározása, a változatok közötti választás indokai, a választást alátámasztó vizsgálat rövid leírása

6. A terv megvalósítása következtében várhatóan fellépő környezetre káros hatások elkerülésére, csökkentésére vagy ellentételezésére vonatkozó, a tervben szereplő intézkedések környezeti hatékonyságának értékelése, javaslatok egyéb szükséges intézkedésekre

7. Javaslat olyan környezeti szempontú intézkedésekre, előírásokra, feltételekre, szempontokra, amelyeket a terv által befolyásolt más tervben illetve programban figyelembe kell venni

8. A terv megvalósítása következtében várhatóan fellépő környezeti hatásokra vonatkozóan a tervben szereplő monitorozási javaslatok értékelése, javaslatok egyéb szükséges intézkedésekre

9. Összefoglaló

A környezeti vizsgálat lefolytatásáról szóló döntés megalapozásához az Önkormányzat kéri a környezet védelméért felelős szervek véleményét a környezeti vizsgálat szükségességéről és a tervezett tematikáról. A környezet védelméért felelős szervek véleményének kikéréséhez a 2/2005. (I.11.) az egyes tervek, illetve programok környezeti vizsgálatáról szóló kormányrendelet alapján állítottuk elő a tervmódosításra vonatkozó tájékoztatást.

A kormányrendelet 4. § (4) bekezdése szerint az önkormányzat **15 munkanapos véleményadási határidőt** állapít meg és döntéséhez az általa megadott határidőre beérkezett véleményeket veszi figyelembe.

A környezet védelméért felelős szervek, melyek a környezeti vizsgálat folyamatában részt vesznek:

Környezetvédelem:

Szabolcs-Szatmár-Bereg Megyei Kormányhivatal Környezetvédelmi és Természetvédelmi Főosztály

Természet- és tájvédelem:

Hortobágyi Nemzeti Park Igazgatóság

Környezet- és település-egészségügy:

Szabolcs-Szatmár-Bereg Megyei Kormányhivatal Népegészségügyi Főosztály

Épített környezet védelme:

Szabolcs-Szatmár-Bereg Kormányhivatal Építésügyi, Hatósági, Oktatási és Törvényességi Felügyeleti Főosztály

Felszíni és a felszín alatti vizek minőségi és mennyiségi védelmére kiterjedően:

Szabolcs-Szatmár-Bereg Megyei Katasztrófavédelmi Igazgatóság vízügyi hatóságánál