

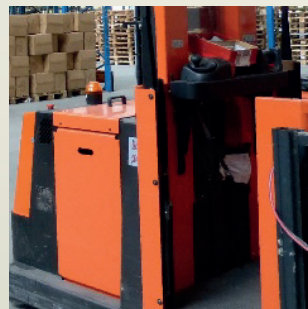
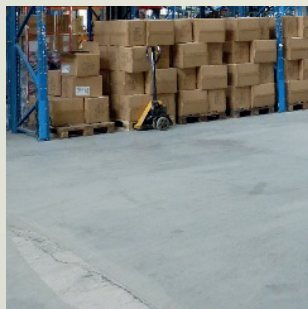
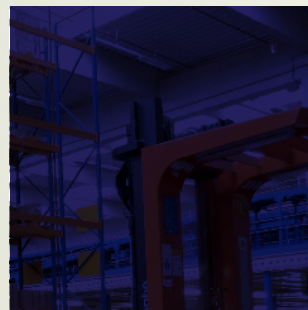
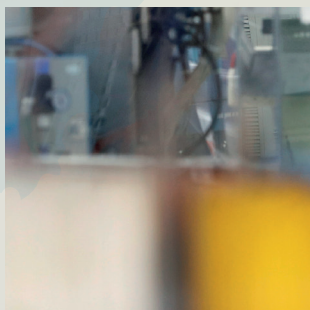
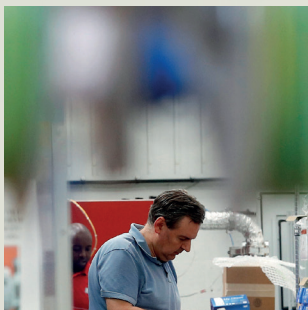
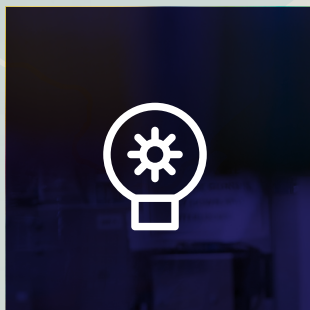


## MÁTÉSZALKAI JÁRÁSI HIVATAL

4700 Mátészalka, Kölcsey tér 2.

### Érintett települések:

- Fülöpösdaróc
- Géberjén
- Győrtelek
- Hodász
- Jármí
- Kántorjánosi
- Kocsord
- Mátészalka
- Nagyecsed
- Nyírcsaholy
- Nyírmeggyes
- Nyírparasznya
- Ópályi
- Ökörítőfülpös
- Papos
- Rápolc
- Tiborszállás



### KÉSZÜLT:

Szabolcs 05. Önkormányzati Területfejlesztési Társulás  
Szabolcs-Szatmár-Bereg Megyei Kormányhivatal  
megbízásából.

# MUNKAERŐ FEJLESZTÉS BEFEKTETÉS

## MÁTÉSZALKA ÉS TÉRSÉGE

HELYI FOGLALKOZTATÁSI PAKTUMA

TOP-5.1.2-15-SB1-2016-00004

SZÉCHENYI 2020



MAGYARORSZÁG  
KORMÁNYA

Európai Unió  
Európai Szociális  
Alap



BEFEKTETÉS A JÖVŐBE

## MIRŐL SZÓL A FOGLALKOZTATÁSI PAKTUM?

### A Mátészalka és térsége területére szóló helyi foglalkoztatási paktum

- a foglalkoztatottsági szint növelésére,
- a hátrányos helyzetű lakosság tartós munkaerőpiaci integrációjára,
- a munkaerőhiány csökkentésére,
- a hiányzó szakképzett munkaerő pótlására
- és a helyi partnerségek megerősítésére kíván reagálni.

## JÖVŐKÉP

Mátészalka és környéke olyan társadalmi, gazdasági szempontból meghatározó területté válik, ahol jó élni

### ÁTFOGÓ CÉLOK

- A térség foglalkoztatási helyzetének fellendülése
- Szoros együttműködés a munkaerőpiaci szereplők között
- A munkaerőpiaci igényekhez igazodó munkaerő megléte

### SPECIFIKUS CÉLOK

- A munkahelyek számának növelése
- Képzettségi és kompetencia szint emelkedése
- Fiatal, képzett munkaerő rendelkezésre állása

## NEHEZEN TALÁL MUNKAERŐT A TÉRSÉGBEN?

Jelezze számunkra munkaerőigényét, és nemcsak a megfelelő munkaerőt segítünk megtalálni, de képzési és bértámogatást is nyújtunk az új munkavállaló alkalmazásához.



## KIK ALKOTJÁK A CÉLCSOPORTOT?

- **Regisztrált álláskeresők** akik
  - / legfeljebb alapfokú végzettséggel rendelkeznek,
  - / 25 évnél fiatalabbak vagy 50 évnél idősebbek
  - / 30 év alatti pályakezdők
  - / legalább 1 gyermeket egyedül nevelnek
  - / GYES-ről, GYED-ről, ápolási díjról való visszatérésüket tervezik
  - / foglalkoztatást helyettesítő támogatásban részesülnek,
  - / tartós munkanélküliséggel veszélyeztetettek,
  - / megváltozott munkaképességűek
  - / a roma nemzetiséghez tartoznak
- **Inaktívak**, azaz olyan személyek, akik a programba való bevonás előtt nem dolgoztak, nem volt rendszeres jövedelmet biztosító munkájuk, és nem is kerestek munkát, vagy kerestek, de nem tudtak volna munkába állni)
- **Közfoglalkoztatottak**

## MILYEN SEGÍTSÉGET TUDUNK NYÚJTANI?

- Bértámogatás
- Munkatapasztalat-szerzést elősegítő bérköltség-támogatás
- Munkába járáshoz, munkatapasztaltszerzéshez kapcsolódó utazási támogatás

i

A felsorolás tájékoztató jellegű, részletes információért kérem forduljon a paktumprojekttel foglalkozó szervezethez.

## MILYEN EGYÉB ELŐNYÖKKEL JÁR A RÉSZVÉTEL?

- Munkaerőigény gyors és rugalmas bejelentése
- Vállalkozói tanácsadás igénybevétele
- Szakmai partnerségben, vállalkozói együttműködésekben való részvétel
- Aktuális pályázati lehetőségek megismerése
- Folyamatos információszerezés a térség gazdasági és foglalkoztatási helyzetéről

További információ:

Takácsné Kázsmér Enikő  
partnerségi koordinátor

+36 (20) 961 6992

paktumiroda.mateszalka@gmail.com